

SRX 75

TOORX

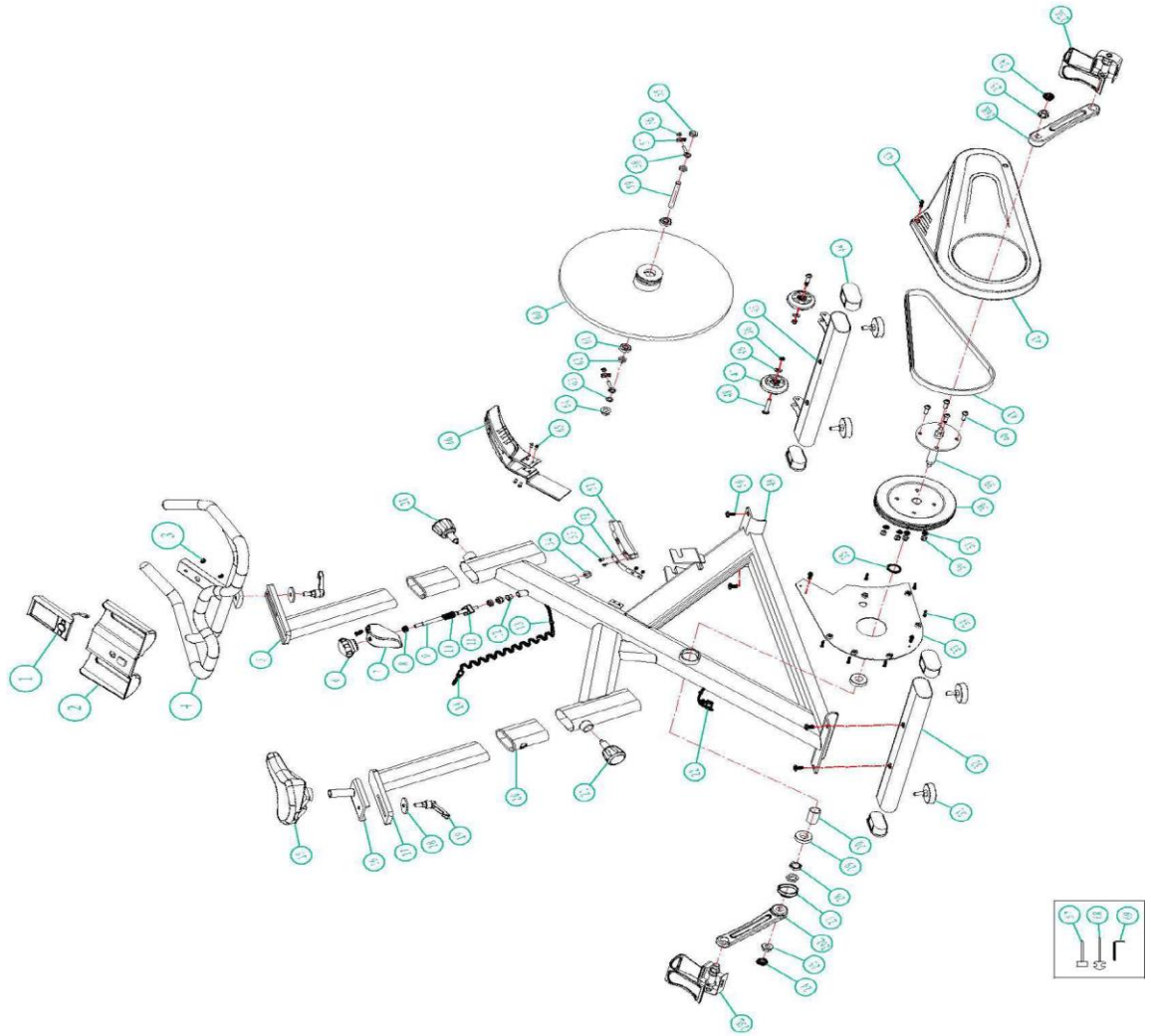
FITNESS IN MOTION

ІНСТРУКЦІЯ З ЕКСПЛУАТАЦІЇ



SRX 75

ЗОБРАЖЕННЯ У РОЗІБРАНІЙ ВИГЛЯДІ



СПИСОК ЧАСТИН

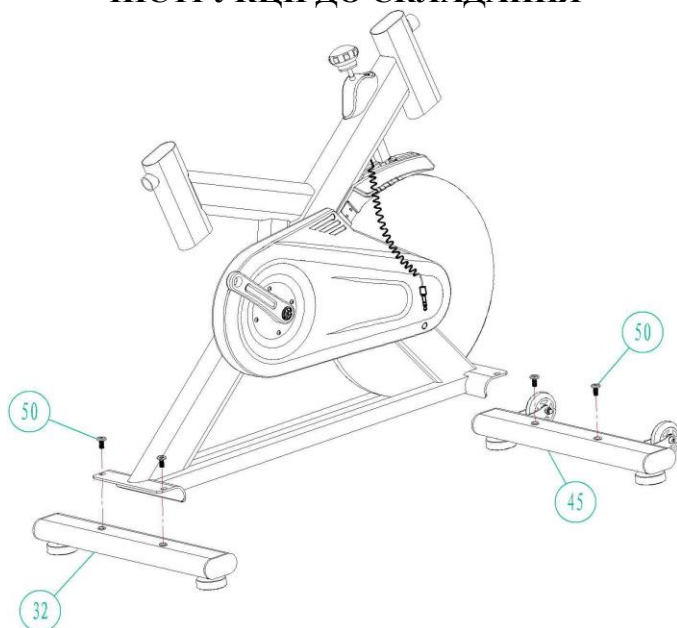
№ ЧАСТИНИ	ОПИС	КІЛЬКІСТЬ
1	Комп'ютер	1
2	Тримач пляшки	1
3	Гвинт M5x20	2
4	Кермо	1
5	Стовп керма	1
6	Ручка гальма	1
7	Кришка гальма	1
8	Шестигранна гайка M8	2
9	Стрижень гальма	1
10	Пружина	1
11	Квадратна гайка	1

SRX 75

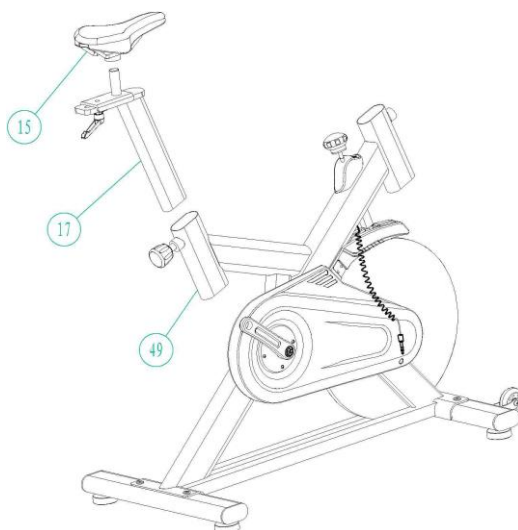
12	Втулка гальма Ф16	1
13	Стопор Ф 11.5	2
14	Кабель датчика	1
15	Сидіння	1
16	Повзун	1
17	Стовп сидіння	1
18	Шайба Ф10х Ф 38х4Т	2
19	Ручка М10	2
20	Фіксатор стовпа сидіння	2
21	Стопорний штифт М16	2
22	Датчик	1
23	Педаль (L+R)	1 комплект
24	Пробка кривошипа	1 комплект
25	Нейлонова гайка М10х1.25	2
26	Кривошип (L+R)	1
27	Втулка Alex	1
28	Шестигранна гайка М20	2
29	Підшипник 6004	2
30	Трубка ф25хф20х44.1L	1
31	Підкладка під стойку	4
32	Задня трубка	1
33	Кришка ланцюга (внутрішня)	1
34	Гвинт М4х20	6
35	Шайба ф20хф25х2Т	1
36	Нейлонова гайка М8	4
37	Шайба	4
38	Шків ремінної передачі	1
39	Вісь	1
40	Гвинт із шестигранною головкою М8х12	4

SRX 75

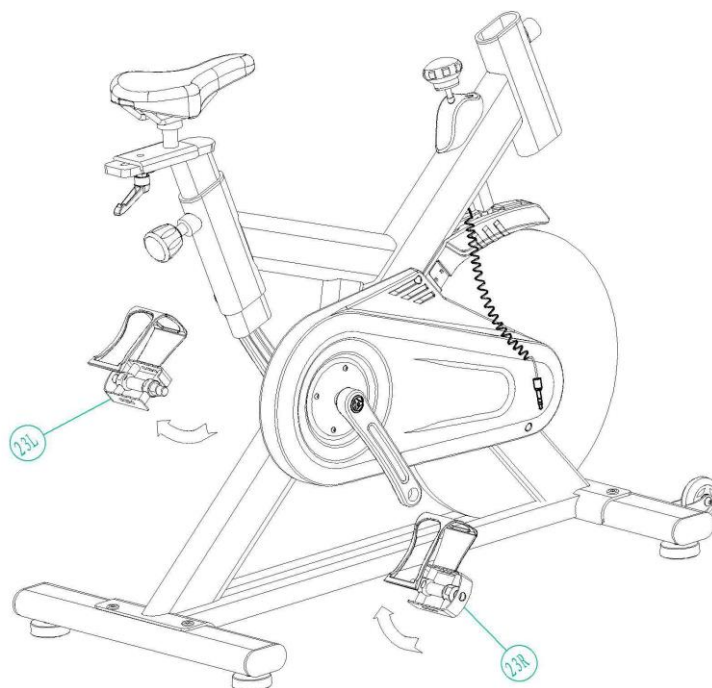
41	Ремінь	1
42	Кришка ланцюга (зовнішня)	1
43	Гвинт М4.2х19	4
44	Заглушка	4
45	Передня трубка	1
46	Шайба ф8хф19х1.5Т	2
47	Колесо руху	2
48	Шестигранна гайка М8х38	2
49	Основна рама	1
50	Ступінчастий гвинт	4
51	Гальмівна накладка	1
52	Гальмівна шрапнель	1
53	Гвинт М5х12	2
54	Ковпачкова гайка М8	1
55	Шестигранна гайка	2
56	Нейлонова гайка М6	2
57	Панель	2
58	Регулятор ф12	2
59	Вісь махового колеса ф12	1
60	Махове колесо 18kg	1
61	Підшипник 6001	2
62	Шестигранна гайка М12	1
63	Шайба ф12хф18х2t	1
64	Гайка з буртиком М12	1
65	Гвинт М4х10	4
66	Накладка для махового колеса	1
67	Торцевий гайковий ключ	1
68	Гарпунний гайковий ключ	1
69	Ключ для шестигранної гайки	1

ІНСТРУКЦІЇ ДО СКЛАДАННЯ**КРОК 1**

Приєднайте задню трубку (32) до основної рами за допомогою двох ступінчастих гвинтів (50).
Приєднайте передню трубку (45) до основної рами так само, як і задню трубку.

**КРОК 2**

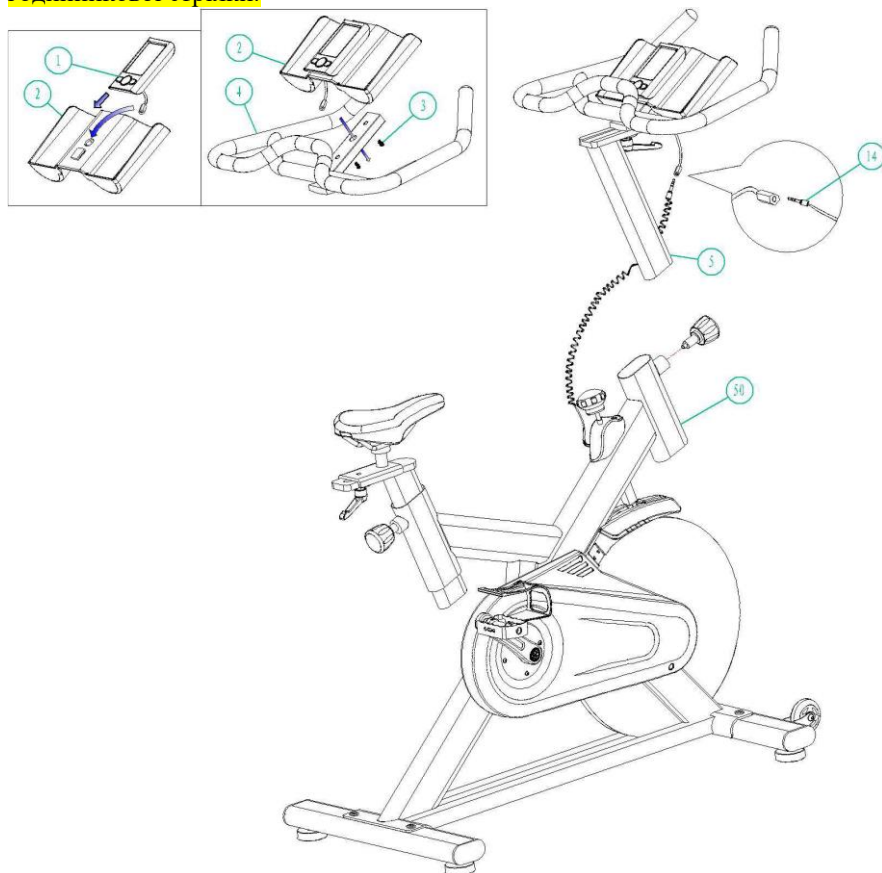
Вставте стовп сидіння (17) в основну раму (49), використовуючи стопорний штифт, а потім відрегулюйте висоту.
Закріпіть сидіння (15) на повзуні.

**КРОК 3**

Педалі (23L і 23R) позначені «L» і «R» – ліва та права.

Приєднайте їх до відповідного комплекту кривошипів. Правий комплект кривошипів знаходиться на правій стороні циклу, коли ви сидите на ньому.

Зверніть увагу, що права педаль має бути закручена в напрямку за годинниковою стрілкою, а ліва – проти годинникової стрілки.

**КРОК 4**

Вставте стовп керма (5) в основну раму за допомогою стопорного штифта, а потім відрегулюйте висоту.

Закріпіть кермо (4) на стовпі керма (5) за допомогою шайби та ручки.

І закріпіть тримач комп'ютера (2) на кермі (4), вставте комп'ютер (1) у тримач комп'ютера (2), потім вставте штекер датчика (14) у з'єднання датчика комп'ютера.

Тепер ваш велосипед готовий до використання.

МОНІТОР ВПРАВ ІНСТРУКЦІЯ З ЕКСПЛУАТАЦІЇ ВИГЛЯД СПЕРЕДУ



ЯК ВИЙНЯТИ БАТАРЕЮ:

1. Зніміть кришку батарейного відсіку та вставте одну батарейку CR2032 3V в корпус батареї на задній панелі монітора, дивіться ілюстрації нижче.
2. Переконайтеся, що батареї правильно розташовані, а пружини батареї належним чином контактують з батареями.
3. Встановіть кришку батарейного відсіку та переконайтеся, що вона щільно закрита.
4. Термін служби батареї приблизно 1 рік при нормальному використанні.
5. Якщо дисплей нерозбірливий або з'являються лише часткові сегменти, вийміть батареї та зачекайте 15 секунд, перш ніж знову встановлювати.
6. При вийманні батареї пам'ять комп'ютера буде видалено.

КНОПКИ

ENTER:

1. Натисніть цю кнопку, щоб увійти в режим налаштування.
Normal→Time→DIST→CAL→T.H.R
 2. Натисніть цю кнопку, щоб підтвердити значення налаштувань
 3. Утримуйте 3 секунди, щоб скинути всі значення на нуль.
- UP: Збільшує значення налаштування наступних функцій.
Time→DIST→CAL→T.H.R
- DOWN: Зменшує значення налаштування наступних функцій.
Time→DIST→CAL→T.H.R

ФУНКЦІЇ ТА ОПЕРАЦІЇ

AUTO ON/OFF

Монітор автоматично прокидається, якщо тренажер почне працювати. Якщо припинити тренування більше ніж на 4 хвилини, монітор вимкнеться і скине всі значення функцій до нуля.

TIME:

Натисніть кнопку ENTER для функції TIME і натисніть кнопку UP або DOWN, щоб ввести потрібне значення.

Відлік в прямому напрямку:

Без налаштування значення часу монітор відраховує час від 00:00 до 99:59.

Відлік у зворотному напрямку:

Налаштувавши час вправи від 1:00 до 99:00 хвилин, монітор почне зворотний відлік від ваших значень налаштувань. Після досягнення налаштованого значення монітор спрацює звуковим сигналом.

SPEED:

Показує вашу швидкість тренування в М/КМ на годину. На моніторі відобразатиметься поточна швидкість від 0,00 до 99,9 км або миля на годину.

RPM (ЧИСЛО ОБЕРТІВ ЗА ХВИЛИНУ):

Відображає швидкість вашого тренування. На моніторі відобразатиметься поточна частота обертів від 15 до 999.

DISTANCE:

Натисніть кнопку ENTER для функції DIS і натисніть кнопку UP або DOWN, щоб ввести потрібне значення.

Відлік у прямому напрямку:

Не налаштовуючи значення відстані, монітор підраховує відстань від 0,1~999,0 км або милі

Відлік в зворотному напрямку:

Налаштувавши час тренування від 1,0 до 999 км або милі, монітор буде відраховувати від ваших значень налаштувань. Після досягнення налаштованого значення монітор спрацює звуковим сигналом.

CALORIE:

Натисніть кнопку ENTER для функції CAL і натисніть кнопку UP або DOWN, щоб ввести потрібне значення.

Відлік в прямому напрямку:

Без налаштування значення відстані монітор підрахує відстань від 0,1~999,0.

Відлік в зворотному напрямку:

Налаштувавши калорії для вправи від 1,0 до 999, монітор буде вести зворотний відлік від ваших значень налаштувань. Після досягнення налаштованого значення монітор спрацює звуковим сигналом.

PULSE (Target Heart Rate):

Натисніть кнопку ENTER для функції T.H.R і натисніть кнопку UP або DOWN, щоб ввести потрібне значення.

Обмеження пульсу:

Налаштувавши значення обмеження пульсу від 60 до 220, монітор вимірюватиме ваше серцебиття. Після досягнення налаштованого значення монітор буде блимати, доки ваше серцебиття нижче налаштованого значення.

Покладіть долоні на обидві контактні площадки, і монітор відобразить на дисплеї частоту серцевих скорочень в ударах за хвилину (BPM).

ПРИМІТКА:

Якщо протягом 16 секунд не надходить сигнал пульсу, на дисплеї відобразиться «P». Цей пристрій зберігає енергію. Клієнт може натиснути кнопку, щоб перезапустити функцію Pulse.

УВАГА:

Робоча температура: 0°C - +50°C.

Температура зберігання: -10°C - +60°C.