

SRX 60EVO UKP

# TOORX

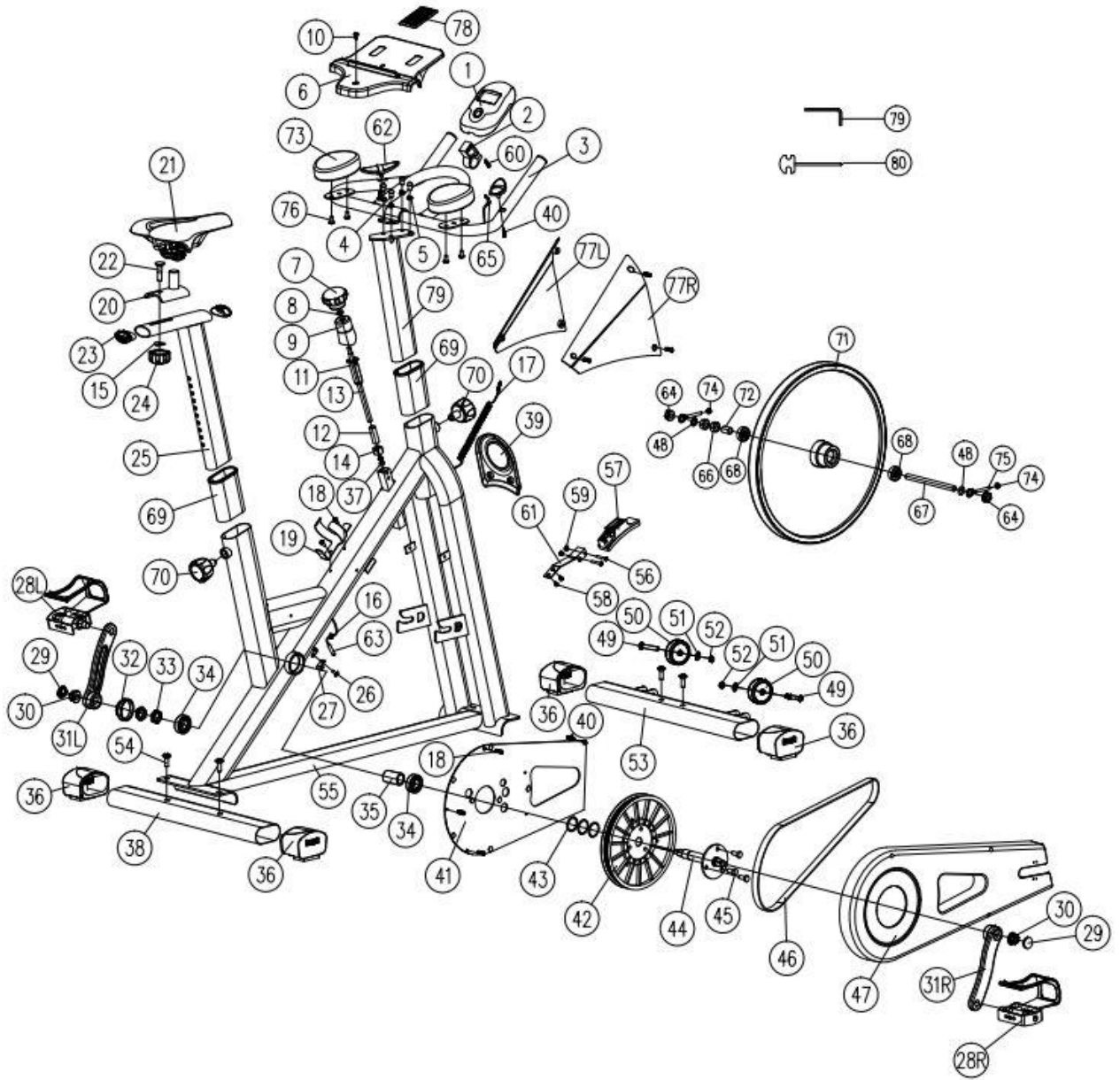
FITNESS IN MOTION

*ІНСТРУКЦІЯ З ЕКСПЛУАТАЦІЇ*



SRX 60EVO

СХЕМА У РОЗІБРАНІЙ ВИГЛЯДІ



## СПИСОК ЧАСТИН

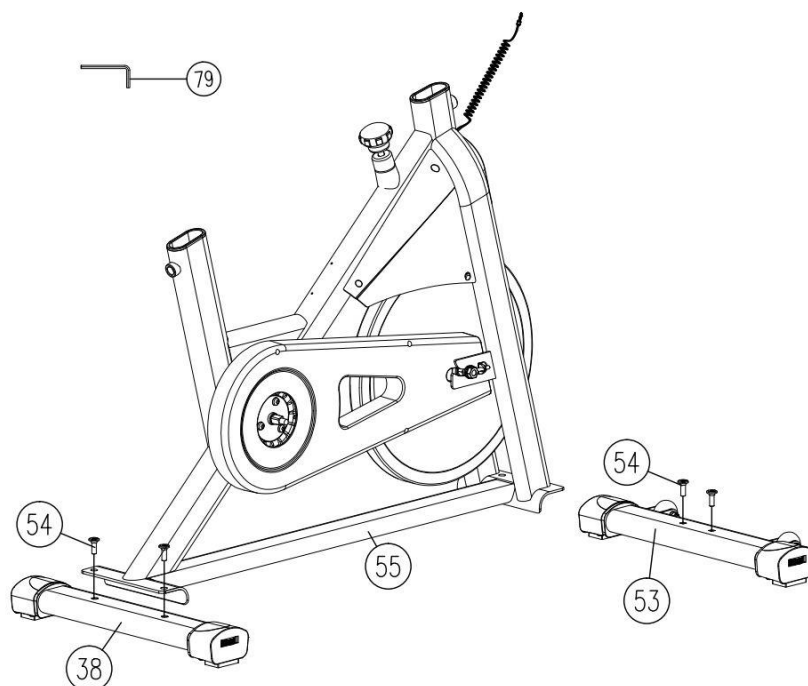
№ ЧАСТИНИ	ОПИС	КІЛЬКІСТЬ
1	Комп'ютер	1 ШТ.
2	Тримач комп'ютера	1 ШТ.
3	Кермо	1 ШТ.
4	Гвинт із шестигранною головкою М8	4 ШТ.
5	Пружинна шайба ф 8	4 ШТ.
6	Тримач I-рад	1 ШТ.
7	Гальмівна ручка	1 ШТ.
8	Шестигранна гайка М8	1 ШТ.
9	Кришка гальма	1 ШТ.
10	Гвинт М5	1 ШТ.
11	Нейлонова втулка гальма	1 ШТ.
12	Обмежувальна труба гальма	1 ШТ.
13	Шток гальма	1 ШТ.
14	Квадратна гайка гальма	1 ШТ.
15	Шайба ф 10	1 ШТ.
16	Кабельний штекер	2 ШТ.
17	Кабель	1 ШТ.
18	Гвинт М4.2	7 ШТ.
19	Тримач для пляшки	1 ШТ.
20	Повзун	1 ШТ.
21	Сидіння	1 ШТ.
22	Гвинт каретки М10	1 ШТ.
23	Заглушка	2 ШТ.
24	Круглий регулятор	1 ШТ.
25	Стойка сидіння	1 ШТ.
26	Гвинт М5	1 ШТ.
27	С затискач	1 ШТ.
28	Педаль (R +L)	1 КОМПЛЕКТ
29	Заглушка кривошипа	2 ШТ.
30	Баранцева гайка М10	2 ШТ.
31	Кривошип (R+L)	1 КОМПЛЕКТ
32	Втулка кривошипа	1 ШТ.
33	Шестигранна гайка	2 ШТ.
34	Підшипник	2 ШТ.
35	Втулка	1 ШТ.

## SRX 60EVO UKP

36	Заглушка	4 ШТ.
37	Шестигранна гайка M10	2 ШТ.
38	Задня труба	1 ШТ.
39	Передня декоративна кришка	1 ШТ.
40	Гвинт M4	7 ШТ.
41	Кришка ланцюга (всередині)	1 ШТ.
42	Шків пасової передачі	1 ШТ.
43	Плоска шайба	3 ШТ.
44	Вісь	1 ШТ.
45	Гвинт із шестигранною головкою	3 ШТ.
46	Ремінь	1 ШТ.
47	Кришка ланцюга (зовні)	1 ШТ.
48	Плоска шайба	3 ШТ.
49	Гвинт із шестигранною головкою	2 ШТ.
50	Рухоме махове колесо	2 ШТ.
51	Плоска шайба ф 8	2 ШТ.
52	Нейлонова гайка M8	2 ШТ.
53	Передня труба	1 ШТ.
54	Ступінчастий гвинт M8	4 ШТ.
55	Каркас	1 ШТ.
56	Гвинт M5	2 ШТ.
57	Гальмівна накладка	1 ШТ.
58	Шестигранна гайка M5	2 ШТ.
59	Нейлоновий ковпачок M5	2 ШТ.
60	Гвинт	1 ШТ.
61	Гальмівний шрапнель	1 ШТ.
62	Панель для ручного пульсу	2 ШТ.
63	Кабель	1 ШТ.
64	Баранцева гайка M12	2 ШТ.

65	Кабель ручного пульсу	4 ШТ.
66	Шестигранна гайка М12	2 ШТ.
67	Вісь махового колеса	1 ШТ.
68	Підшипник	2 ШТ.
69	Затискач труби	2 ШТ.
70	Регулятор	2 ШТ.
71	Махове колесо	1 ШТ.
72	Втулка	1 ШТ.
73	Подушечка для рук	2 ШТ.
74	Нейлоновий ковпачок М6	2 ШТ.
75	Регулятор	2 ШТ.
76	Гвинт М6	1 ШТ.
77	Декоративна кришка	1 КОМПЛЕКТ
78	Присоска	1 ШТ.
79	Ключ для шестигранної гайки	1 ШТ.
80	Гарпунний гайковий ключ	1 ШТ.

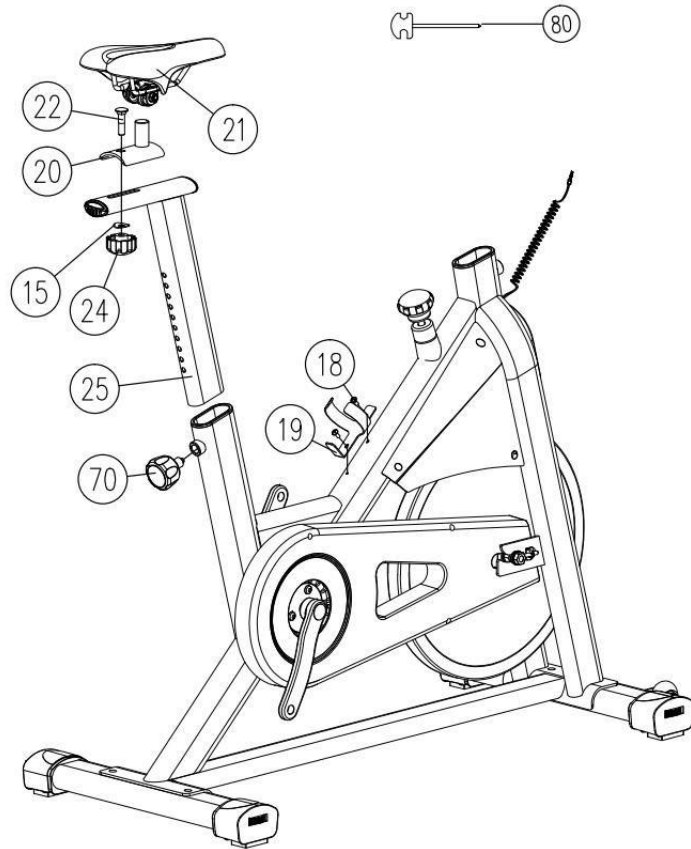
## ІНСТРУКЦІ ДО СКЛАДАННЯ



### КРОК 1

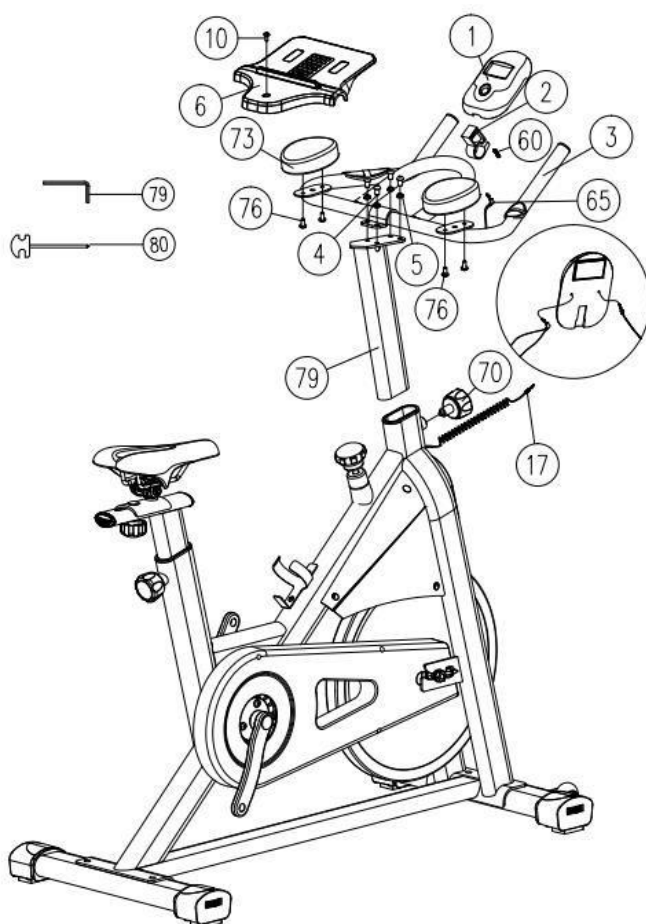
Прикріпіть задню трубу (38) до основної рами (55) за допомогою двоступінчастого гвинта (54) і ключа для шестигранної гайки (79).

Прикріпіть передню трубу (53) до основної рами так само, як і задню трубу.



**КРОК 2**

Вставте стойку сидіння (25) в основну раму за допомогою регулятора (70) та налагодьте висоту. Закріпіть повзунок (20) до сидіння за допомогою гвинта каретки (22), шайби (15) і регулятора (24). А потім закріпіть сидіння (21) до повзунка за допомогою гарпунного ключа (80). Закріпіть тримач для пляшок (19) на основній рамі двома гвинтами (18) і гарпунним ключем.



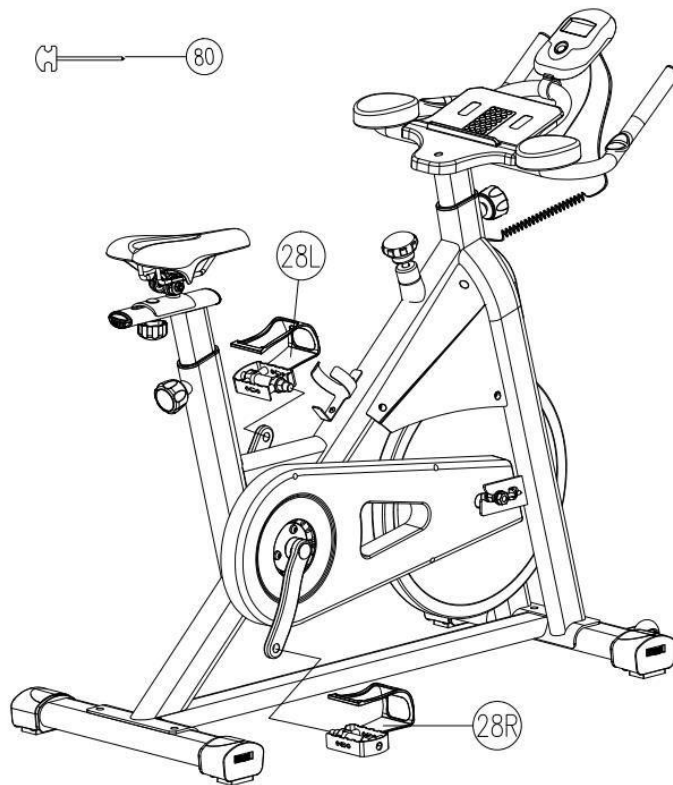
### КРОК 3

Вставте стійку керма (79) в основну раму за допомогою регулятора (70), відрегулюйте висоту.

Закріпіть кермо на стойці керма (3) за допомогою пружинної шайби (5), гвинта з шестигранною головкою (4) і шестигранного ключа (79).

Закріпіть накладку для рук (73) на кермі за допомогою гвинта (76) і закріпіть тримач і-рад на кермі за допомогою гвинта (10).

Закріпіть комп'ютер (1) на кермі за допомогою тримача комп'ютера (2) і гвинта (60). І вставте штекер кабелю датчика та штекер кабелю ручного пульсу (65) у з'єднання датчика та імпульсного з'єднання комп'ютера.



**КРОК 4**

Педалі (28L і 28R) позначені «L» і «R» - ліва і права.

Приєднайте їх до відповідного комплекту кривошипів. Правий комплект кривошипів знаходиться на правій стороні циклу, коли ви сидите на велосипеді.

Зверніть увагу, що права педаль має бути закручена за годинниковою стрілкою, а ліва – проти годинникової стрілки.

Тепер ваш тренувальний велосипед готовий до використання.

**МОНІТОР ТРЕНУВАНЬ**  
**ІНСТРУКЦІЯ З ЕКСПЛУАТАЦІЇ**

**СПЕЦИФІКАЦІЇ:**

ЧАС / TIME (TMR).....	00:00-99:59
ШВИДКІСТЬ / SPEED (SPD).....	0.0-99.9KM/H(ML/H)
ВІДСТАНЬ / DISTANCE (DIST).....	0.00-99.99KM(ML)
КАЛОРІЇ / CALORIES(CAL).....	0.0-999.9KCAL
※ОДОМЕТР / ODOMETER(ODO).....	0-9999KM(ML)
※ПУЛЬС / PULSE(PUL).....	40-240BPM

**ФУНКЦІЇ КНОПОК:**

**MODE:** Ця кнопка дозволяє вибрати та зафіксувати певну функцію, яку ви бажаєте.

※ **SET** (ЯКЩО Є) : Можна продовжити налаштування даних для “TIME”“DISTANCE” “CALORIES”.

**CLEAR** (RESET): Кнопка для скидання значення на нуль через натискання цієї кнопки.

**ПОРЯДОК ОПЕРАЦІЙ:**

**1. AUTO ON/OFF**

◆ Система вмикається, коли натискається будь-яка кнопка, або коли вона сприймає вхідні дані від датчика швидкості.

◆ Система автоматично вимикається, якщо швидкість не отримує вхідних даних, або не натискається жодна кнопка протягом приблизно 4 хвилин.

**2. RESET**

Пристрій можна скинути, змінивши батарейку або натискаючи кнопку **MODE** протягом 3 секунд.

**3. MODE**



Щоб вибрати SCAN або LOCK, якщо ви не бажаєте використовувати режим сканування, натисніть кнопку **MODE**, коли вказівник на потрібну функцію почне блимати.

#### **ФУНКЦІЇ:**

1. **TIME**: Натискайте кнопку **MODE**, поки вказівник не зафіксується на **TIME**. Загальний час роботи буде показано на початку тренувань.
2. **SPEED**: натискайте кнопку **MODE**, доки вказівник не переміститься на **SPEED**. Відобразиться поточна швидкість.
3. **DISTANCE**: натискайте кнопку **MODE**, поки вказівник не переміститься на **DISTANCE**. Відобразатиметься відстань кожного тренування.
4. **CALORIE**: Натискайте кнопку **MODE**, поки вказівник не зафіксується на **CALORIE**. Витрачені калорії відобразатимуться під час початку тренування.
5. **ODOMETER (ЯКЩО Є)**: Натискайте кнопку **MODE**, доки вказівник не переміститься до **ODOEMETER**. Буде показано загальну накопичену відстань.
6. **PULSE (ЯКЩО Є)**: Натискайте кнопку **MODE**, поки вказівник не переміститься до **PULSE**. Поточний пульс користувача буде відобразатися в ударах за хвилину. Покладіть долоні на обидві контактні панелі (або приставте вушний затискач до вуха) і зачекайте 30 секунд для найбільш точного зчитування.

**SCAN**.: Автоматично змінюється кожні 4 секунди.

**BATTERY**: Якщо відображення на моніторі неправильне, вставте батарейку знову, щоб отримати якісний результат.