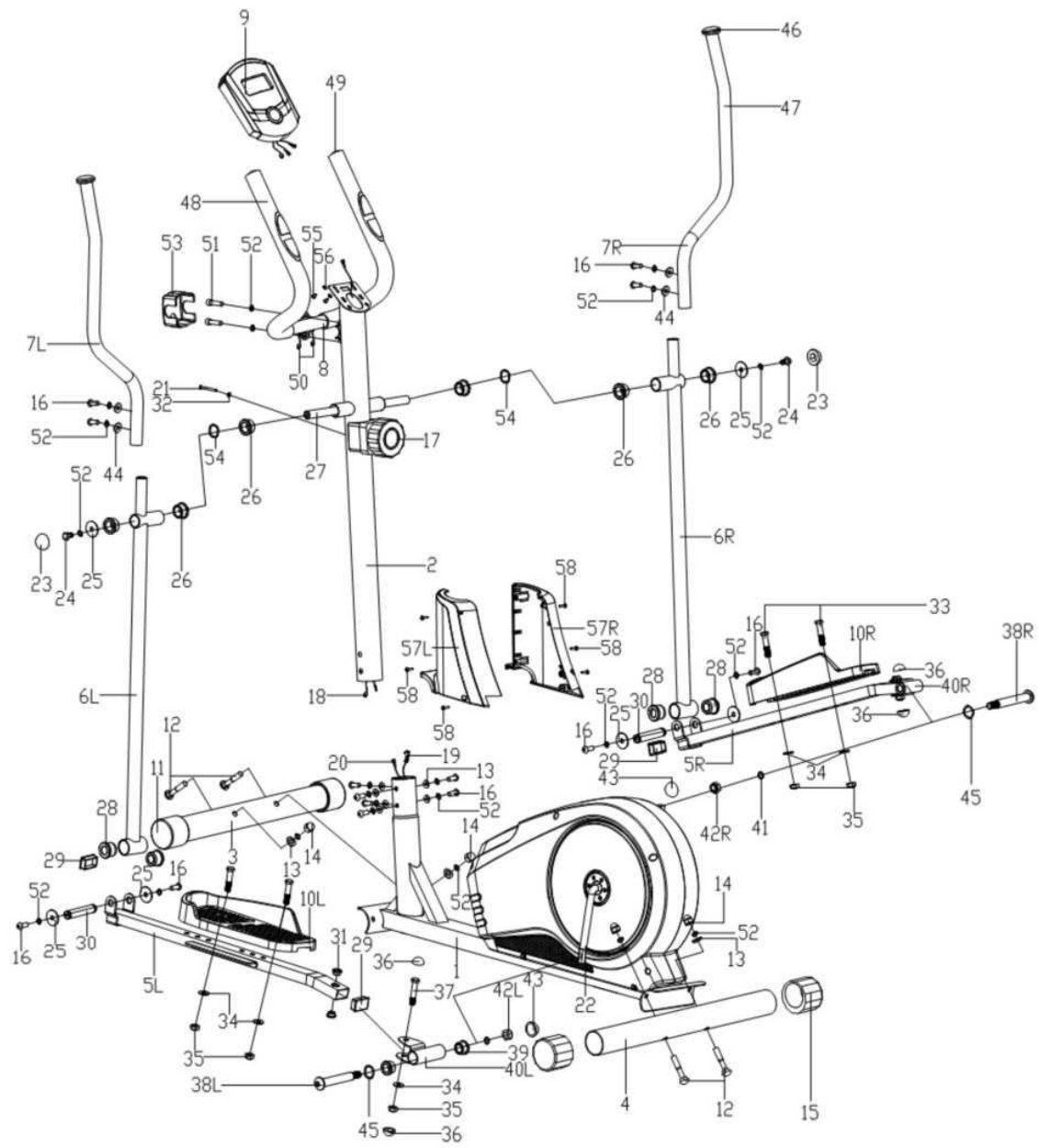


TOORX
FITNESS IN MOTION
ІНСТРУКЦІЯ З ЕКСПЛУАТАЦІЇ



ERX65

СХЕМА У РОЗІБРАНІЙ ВИГЛЯДІ



СПИСОК ЧАСТИН

№	ОПИС	КІЛЬКІСТЬ	№	ОПИС	КІЛЬКІСТЬ
1	Основна рама	1	30	Стрижень	2
2	Стовп керма	1	31	Втулка Ф14х10хФ10.1	4
3	Передній стабілізатор	1	32	Дугоподібна шайба	1
4	Задній стабілізатор	1	33	Шестигранний болт М10х45	4
5L/R	Опора педалі	1 пр.	34	Плоска шайба d10х1.5	6
6L/R	Трубки руху	1 пр.	35	Нейлонова гайка М10	6
7L/R	Кермо	1 пр.	36	Ковпачок S17	4
8	Закріплене кермо	1	37	Шестигранний болт М10х50	2
9	Комп'ютер	1	38L/R	Шарнірний болт	1 пр.
10L/R	Педаль	1 пр.	39	Втулка Ф24х20хФ16.1	4
11	Передня заглушка	2	40L/R	З'єднувач	1 пр.
12	Болт із квадратним підголовачем М8х76	4	41	Пружинна шайба Ф13хВ2	2
13	Дугоподібна шайба Ф20хФ8.5хR30	10	42L/R	Нейлонова гайка	1 пр.
14	Ковпачкова гайка М8	4	43	Ковпачок S19	2
15	Задня заглушка	2	44	Дугоподібна шайба Ф20хd8.5хR12.5	4
16	Внутрішній шестигранний гвинт М8х16	14	45	Хвиляста шайба D17х0.3	2
17	Регулятор натягу	1	46	Заклушка	2
18	Подовжувач	1	47	Ручка керма	2
19	Натяжний кабель	1	48	Пінопластова ручка	2
20	Сенсорний дріт	1	49	Круглий ковпачок Ф25х1.5	2
21	Хрестоподібний гвинт із циліндричною голівкою М5Х55	1	50	Імпульсний дріт	2
22	Кривошип	1	51	Внутрішній шестигранний гвинт М8х30	2
23	Ковпачок S14	2	52	Пружинна шайба D8	22
24	Шестигранний болт М8х20	2	53	Притискна кришка	1
25	Плоска шайба Ф8.2хФ32х2	6	54	Хвиляста шайба Ф20хФ28х0.3	2
26	Втулка Ф32х2.5	6	55	Хрестоподібний гвинт із циліндричною голівкою М4Х12	2
27	Стрижень	1	56	Плоска шайба	2
28	Втулка	4	57L/R	Передня покришка	1 пр.
29	Прямокутний ковпачок 40х25х1.5	4	58	Перехресний самонарізний гвинт ST4.2х18	6

ПРИМІТКА:

Більшість перерахованого монтажного обладнання було упаковано окремо, але деякі елементи обладнання попередньо встановлені у визначених частинах складання. У цих випадках просто дістаньте та перевстановіть апаратне забезпечення, оскільки потрібне складання.

Будь ласка, зверніться до окремих етапів складання та зверніть увагу на все попередньо встановлене обладнання.

ПІДГОТОВКА: Перед складанням переконайтеся, що у вас буде достатньо місця навколо виробу;

Використовуйте даний інструментарій для складання; Перед складанням, будь ласка, перевірте, чи є в наявності всі необхідні частини.

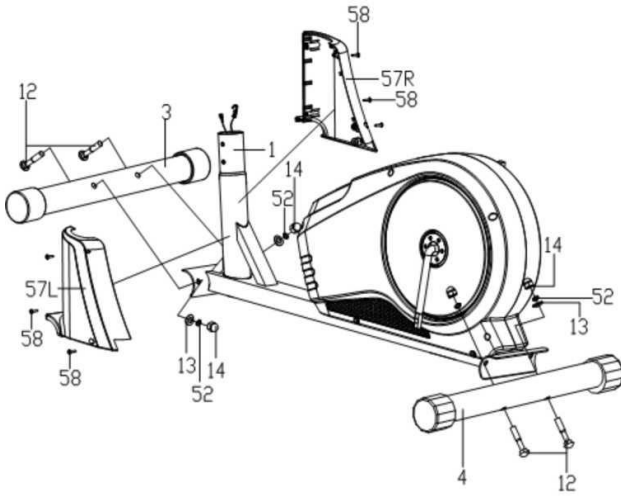
Настійно рекомендується збирати цю машину двома або більше людьми, щоб уникнути можливих травм.

ІНСТРУКЦІ ДО СКЛАДАННЯ

КРОК 1:

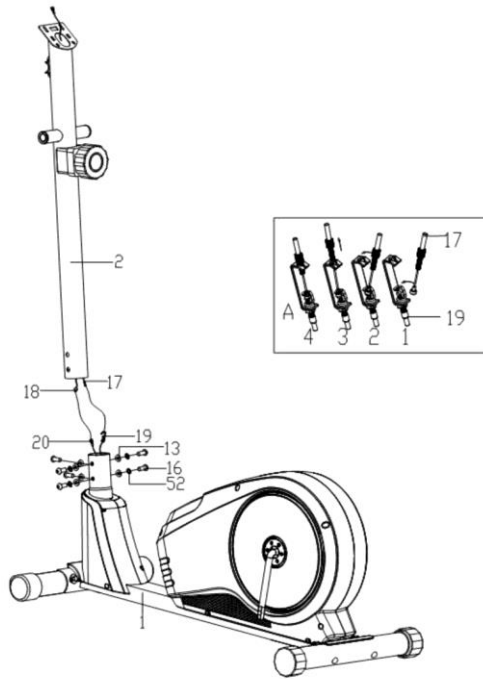
1. Затягніть передні та задні стабілізатори (3 і 4) до основної рами (1) за допомогою болтів із квадратним підголовачем (12), пружинних шайб (52), дугоподібних шайб (13) та ковпачкових гайок (14).

2. Прикріпіть передню кришку (57L/R) до основної рами (1) за допомогою перехресного самонарізного гвинта (58).



КРОК 2:

З'єднайте подовжувач (18) із сенсорним дротом (20) разом, а потім під'єднайте кабель регулятора натягу (17) до гачка натяжного кабелю (19), як показано на малюнку А. Нарешті, затягніть стовп керма (2) до основної рами (1), використовуючи внутрішні шестигранні болти (16), пружинні шайби (52) та дугові шайби (13).



КРОК 3:

1. Вставте стрижень (27) крізь стовп керма (2), надіньте хвилясту шайбу (54), а потім вставте ліву трубку руху (6L) до лівої сторони стрижня (27). Нарешті, закріпіть його плоскою шайбою (25), пружинною шайбою (52) та шестигранним болтом (24).

Примітка: Будь ласка, поки не затягуйте їх.

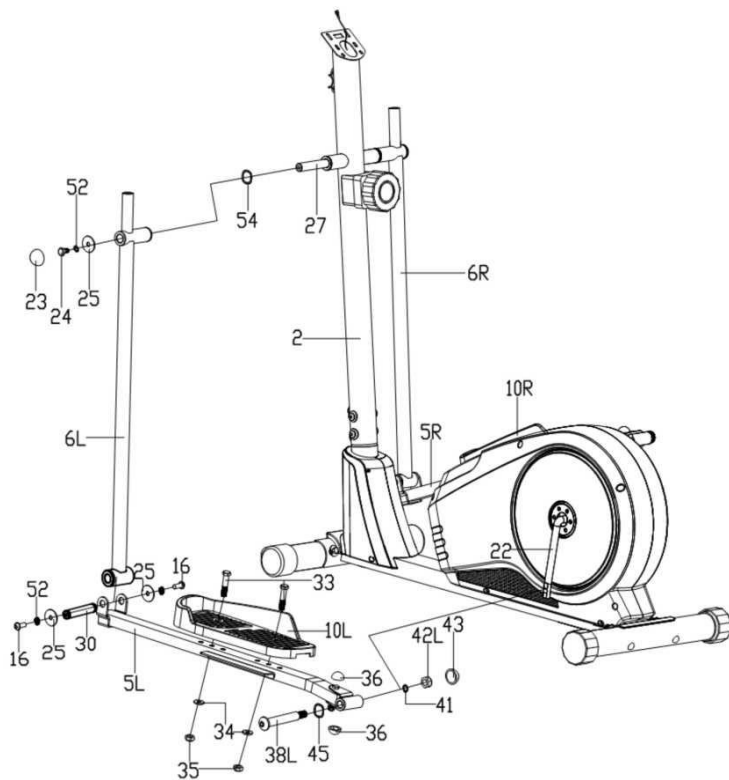
2. Прикріпіть ліву педальну опору (5L) до лівого кривошипа (22) за допомогою болта лівої петлі (38L), шайби (45), пружинної шайби (41) та капронової гайки (42L).

Примітка: Будь ласка, поки не затягуйте їх.

3. Приєднайте ліву трубку руху (6L) до опори лівої педалі (5L), використовуючи втулку (30), плоску шайбу (25), пружинну шайбу (52) та внутрішній шестигранний гвинт (16). Потім затягніть шестигранний болт (24), внутрішній шестигранний болт (16) і ліву нейлонову гайку (42L). Нарешті, надіньте ковпачки (23, 43 та 36).

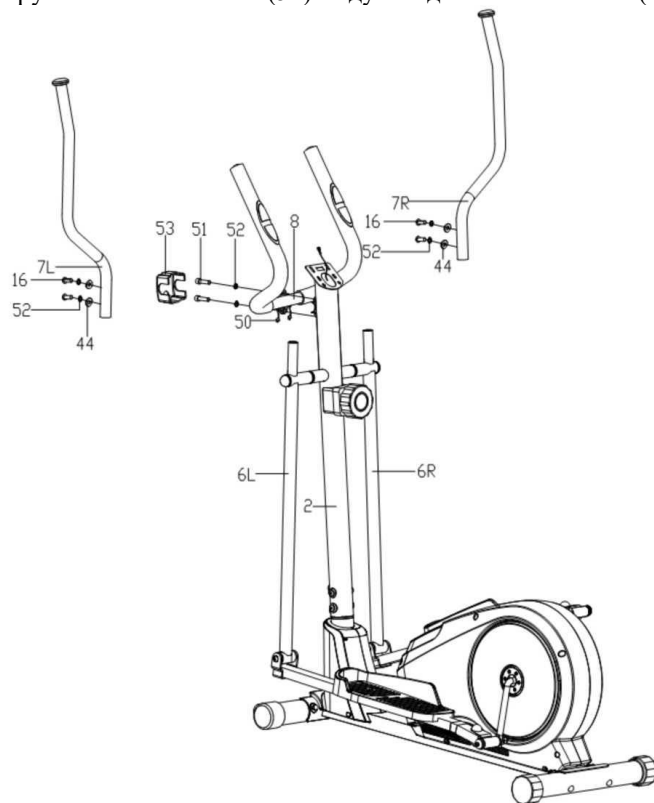
4. Повторіть описані вище дії, щоб зібрати праву сторону.

5. Затягніть педалі (10L/R) до опор педалей (5L/R) за допомогою шестигранних болтів (33), плоских шайб (34) та нейлонових гайок (35).



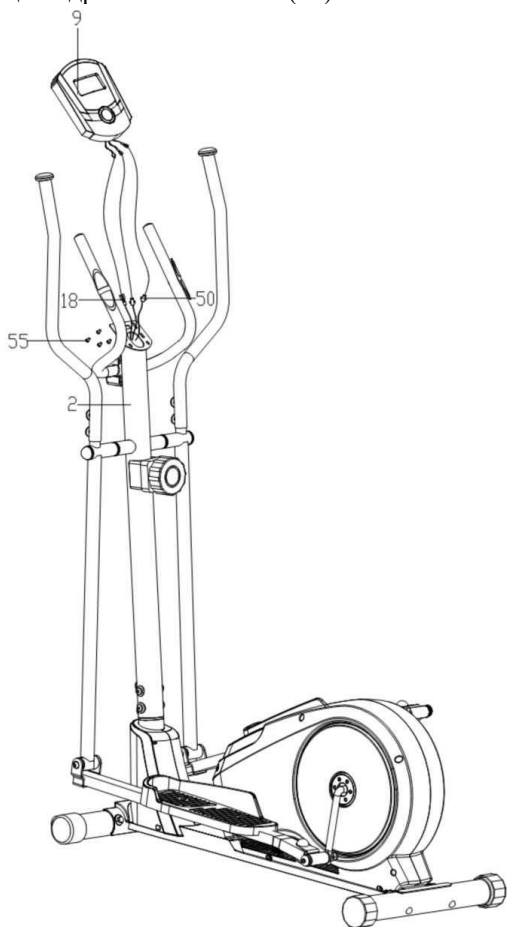
КРОК 4:

1. Просуньте імпульсний дрiт (50) через отвір стовпа керма (2), а потiм витягнiть його з отвору кронштейна комп'ютера у верхнiй частинi стовпа керма (2). Потiм прикрутiть закрiплене кермо (8) до стовпа керма (2) внутрiшнiми шестигранними болтами (51) та пружинними шайбами (52). Нарештi, належним чином надягнiть притиску кришку (53).
2. Приєднайте керма L/R (7L/R) до труб руху (6L/R) i закрiпiть їх внутрiшнiми шестигранними болтами (16), пружинними шайбами (52) та дугоподiбними шайбами (44).



КРОК 5:

З'єднайте подовжувач (18) та імпульсний дріт (50) із відповідними дротами комп'ютера (9). Потім закріпіть комп'ютер (9) на кронштейні комп'ютера, що на стовпі керма (2), використовуючи перехресні гвинти з циліндричною голівкою (55).



Garlando

GARLANDO SPA Via Regione Piemonte, 32 - Zona Industriale D1 15068 - Pozzolo Formigaro (AL) - Italy

www.toorx.it - info@toorx.it