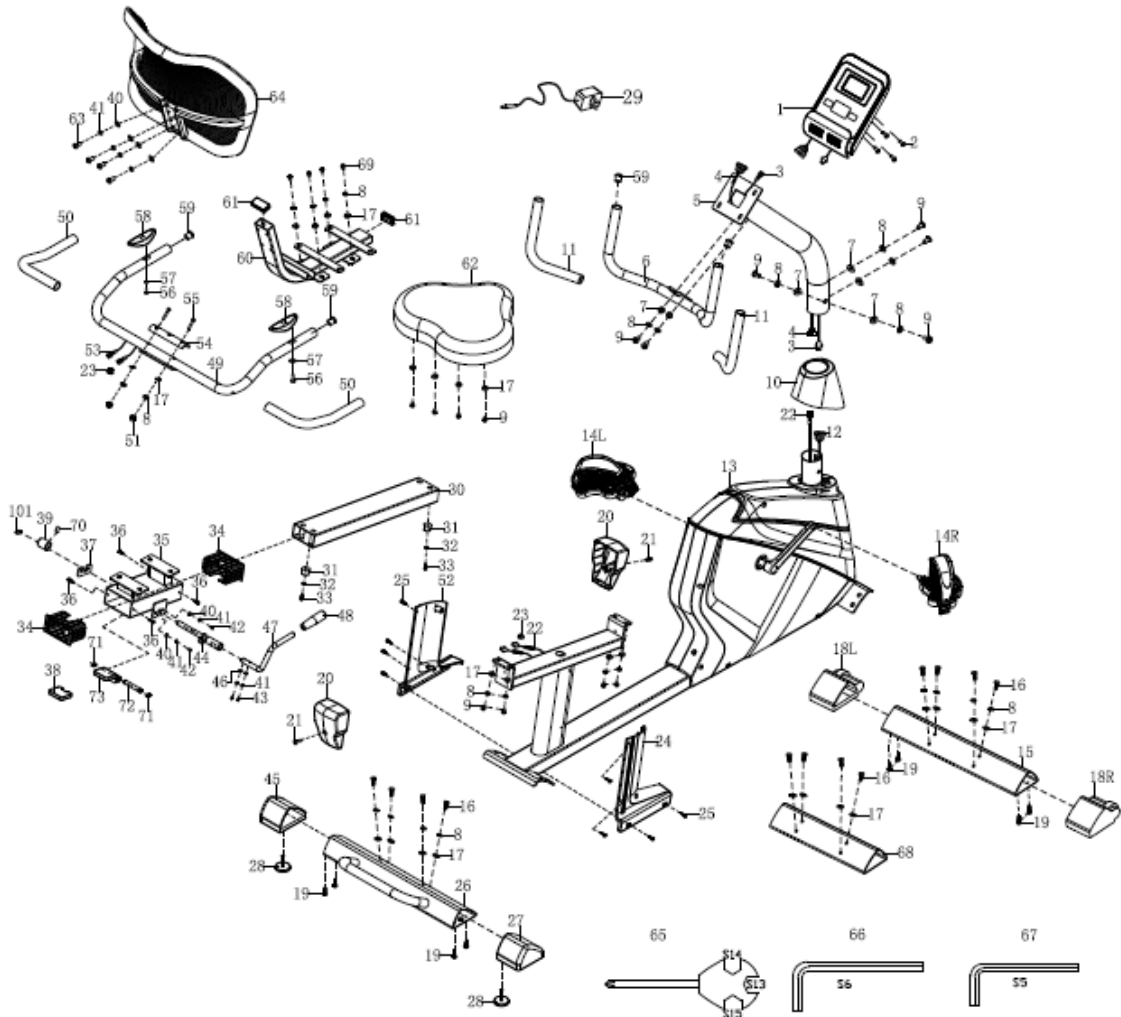


TOORX
FITNESS IN MOTION
ІНСТРУКЦІЯ З ЕКСПЛУАТАЦІЇ



BRXR 95
COMFORT

ЗАГАЛЬНИЙ ЗОВНІШНІЙ ВИГЛЯД:

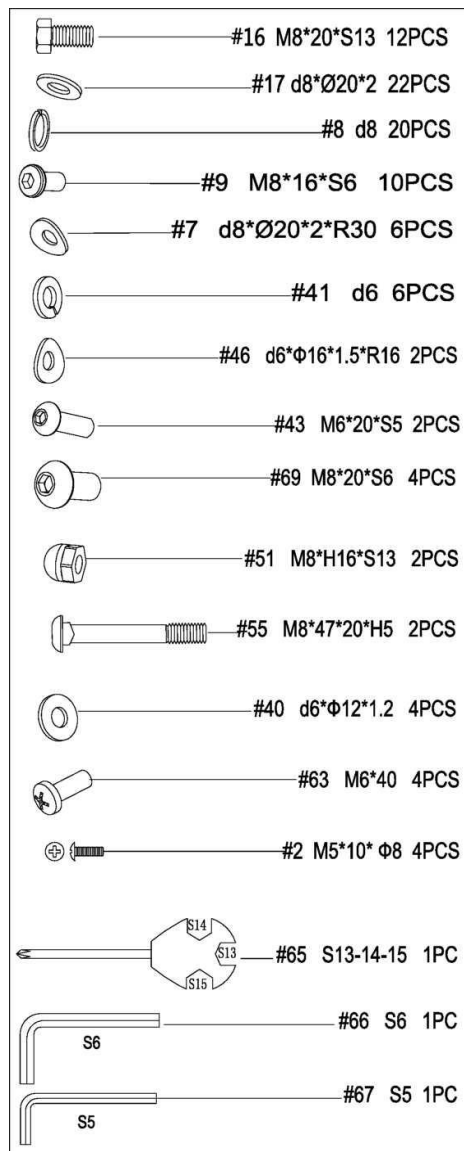
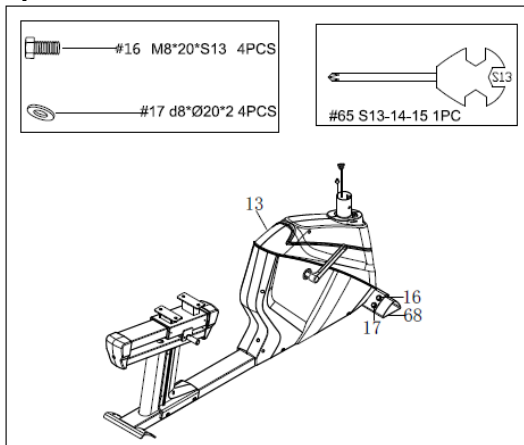


СПИСОК ЧАСТИН

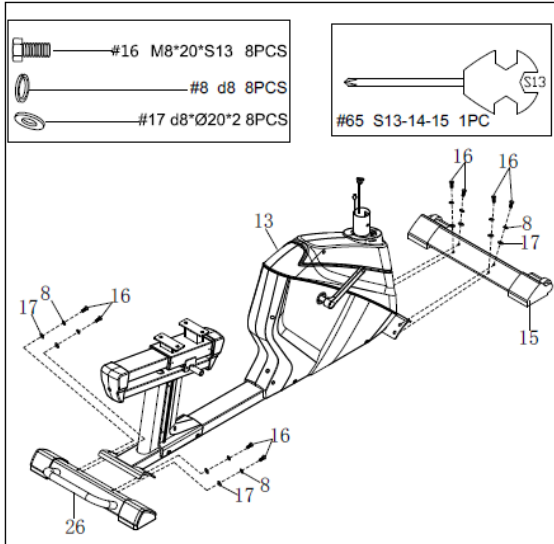
№	ОПИС	КІЛЬКІСТЬ	№	ОПИС	КІЛЬКІСТЬ
1	Комп'ютер	1	31	Аварійна підкладка Ф22*Ф18*16*Ф4	2
2	Болт М5*10*Ф8	4	32	Шайба d4*Ф9*1	2
3	Ручний імпульсний дріт 2	2	33	Болт ST4.2*19*ф8	11
4	З'єднувальний дріт 1	1	34	Прямокутна втулка J50*100*60	2
5	Стойка з'єднання керма	1	35	Опорний башмак для сидіння	1
6	Кермо	1	36	Болт ST3*6*Ф5.6	4
7	Дугоподібна шайба d8*Ф20*2*R30	6	37	Статор для керма	1
8	Пружинна шайба d8	24	38	Гумове покриття 51*44*9.7	1
9	Болт М8*16*S6 8.8	14	39	Ексцентричне зубчасте колесо Ф25*30	1
10	Кришка для з'єднувальної стойки керма	1	40	Шайба d6*Ф12*1.2	6
11	Пінний затискач Ф30*3*340	2	41	Пружинна шайба d6	8
12	З'єднувальний дріт 2	1	42	Болт М6*16*S5	2
13	Основна рама	1	43	Болт М6*16*S5	2
14L/R	Педаля L/R	2	44	Відрегульований держак	1
15	Передня нижня трубка	1	45	Ліва заглушка задньої нижньої трубки	1
16	Болт М8*20*S13 8.8	12	46	Дугоподібна шайба d6*Ф16*1.5*R16	2
17	Шайба d8*ф20*2.0	26	47	Відрегульоване кермо	1
18L/R	Заглушка передньої нижньої трубки	2	48	Підшипник для відрегульованого керма	1
19	Болт ST4.2*25*ф10.5	8	49	Кермо	1
20	Кришка для напрямної куліси	2	50	Пінний затискач Ф23*5*500	2
21	Болт М5*8*Ф8	2	51	Гайка М8*Н16*S13	2
22	Ручний імпульсний дріт 1	2	52	Ліва кришка	1
23	Отвір для дроту Ф12*11*Ф3	2	53	Ручний імпульсний дріт	2
24	Права кришка	1	54	Кришка приладової дошки	1
25	Болт ST4.2*16*Ф8	12	55	Болт М8*47*20*Н5	2
26	Задня нижня трубка	1	56	Болт ST4*19*Ф7	2
27	Права заглушка задньої нижньої трубки	1	57	Шайба d6*Ф12*1	2
28	Підкладка під стойку	2	58	Ручний імпульс	2
29	Адаптер	1	59	Кругла заглушка Ф25*16	4
30	Напрямна куліса	1	60	Блок каркаса сидіння	1
№	ОПИС	КІЛЬКІСТЬ	№	ОПИС	КІЛЬКІСТЬ
61	Квадратна заглушка J50*25*14	2	91	Нейлонова гайка М8*Н7.5*S13	1

62	Сидіння	1	92	Направляючий з'єднувальний шток	1
63	Болт М6*40	4	93	Хвиляста шайба	1
64	Задня подушка	1	94	Підшипник 2	2
65	Гайковий ключ S13-14-15	1	95	Напрямний шків Ф39*Ф34*24	1
66	Гайковий ключ S6	1	96	Шайба d12*Ф17*0.5	1
67	Гайковий ключ S5	1	97	Болт М8*10.5*Ф10*9.5*S12	1
68	Пакування трубки	1	98	Болт М6*16*S10	2
69	Болт М8*20*S6	4	99	Пружинна шайба d6	2
70	Болт М8*10	1	100	Шайба d6*Ф12*1.2	2
71	Стрижень із втулкою d10	2	101	Шайба d12	3
72	Стрижень Ф10.1*64	1	102	Стрижень магнітної пластини	1
73	Нековзна приладова дошка	1	103	Магнітна пластина	1
74	Шайба d6*Ф16*1.5	3	104	Заглушка	2
75	Болт М6*12*S10	2	105	Пружина Ф1.5*Ф15*53*N16	1
76	Махове колесо	1	106	Ремінь	1
77	З'єднувальний дріт	1	107	Магніт 40*25*10	6
78L/ R	Кришка ланцюга	2	108	Болт М6*45*S10	1
79	Кришка кривошипа	1	109	Гайка М6*Н5*S10	2
80	Гайка М10*1.25	2	110	Двигун	1
81L/ R	Кривошип	2	111	Болт ST4.2*16	5
82	Шайба d17	1	112	Тримач датчика	1
83	Підшипник 6203-2RS	2	113	Датчик	1
84	Прокладка Ф22*Ф18*4	1	114	Електронний дріт натягу	1
85	Нейлонова гайка М6*Н6*S10	4	115	Стрижень махового колеса	1
86	Планка приводного пасу	1	116	Прокладка Ф15*Ф10.2*9	1
87	Вісь	1	117	Хвиляста шайба d10*Ф13.5*0.3	1
88	Магніт Ф15*7	1	118	Гайка М10*1*Н5*S17	2
89	Болт М6*16*S10	4	119	Гайка М10*1*Н8*S15	2
90	Пружина Ф2*Ф12*54*N15	1	120	Маленький шків пасової передачі	1

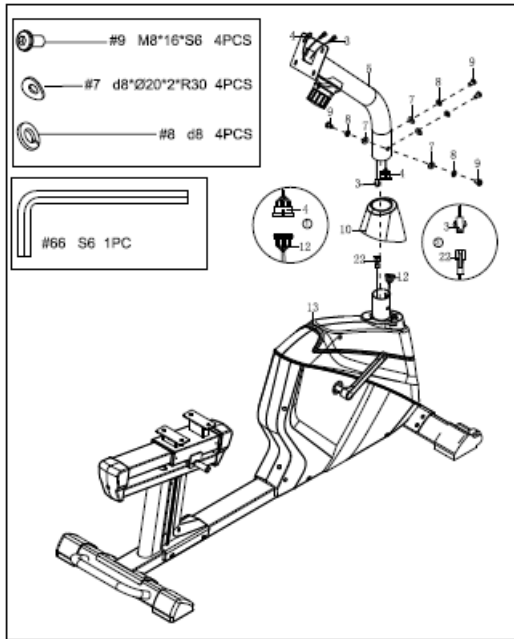
ЧАСТИНИ ТА ІНСТРУМЕНТИ ДЛЯ СКЛАДАННЯ:

**Крок 1:**

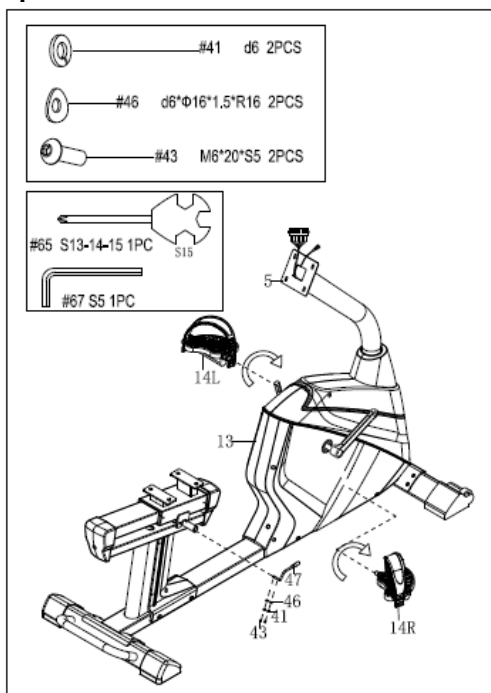
Вийміть пакувальну трубку (68), болти (16) та шайби (17) з основної рами (13) за допомогою гайкового ключа (65), будь ласка, збережіть їх для наступного використання.

Крок 2:

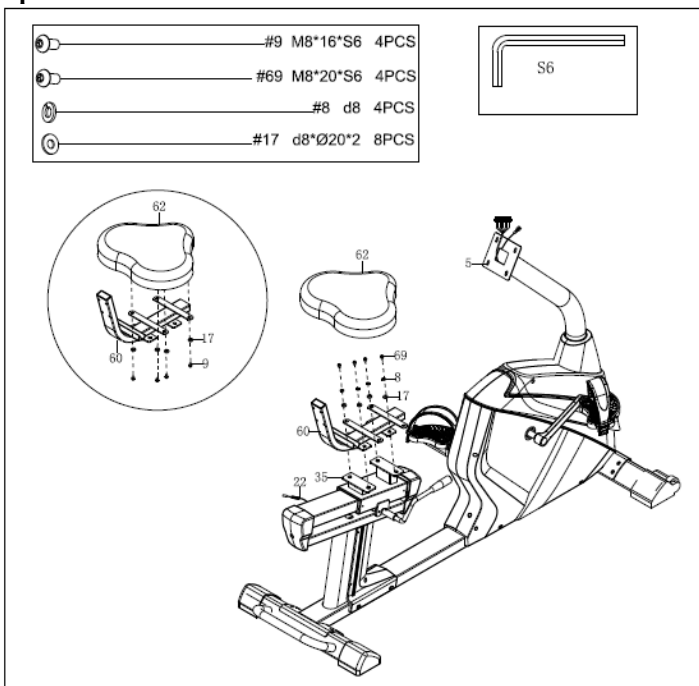
Викрутіть болти (16), пружинні шайби (8) та шайби (17) за допомогою гайкового ключа (65), потім прикріпіть передню нижню трубку (15) і задню нижню трубку (26) до основної рами (13) за допомогою гайкового ключа (65), болтів (16), пружинних шайб (8) та шайб (17).

Крок 3:

- Витягніть болти (9), пружинні шайби (8) та дугоподібні шайби (7) з основної рами (13) за допомогою гайкового ключа (66).
- Вставте кришку з'єднувальної стойки керма (10) у з'єднувальну стойку керма (5), надійно з'єднайте з'єднувальний дріт 1 (4) і з'єднувальний дріт 2 (12); надійно з'єднайте ручний імпульсний дріт 2 (3) та ручний імпульсний провід 1 (22).
- Прикріпіть з'єднувальну стойку керма (5) до основної рами (13) за допомогою болтів (9), пружинних шайб (8) та дугоподібних шайб (7); закріпіть кришку з'єднувальної стойки керма (10).


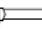

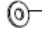


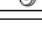
Крок 4:

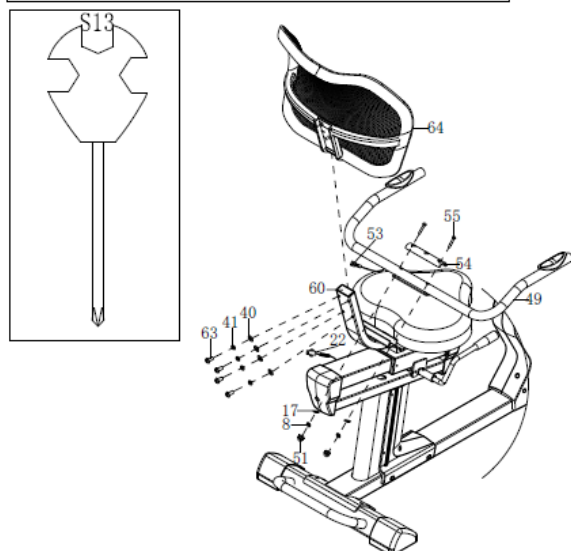
- а. Прикріпіть педаль (14L/R) до основної рами (13) за допомогою гайкового ключа (65).
 б. Вийміть болти (43), пружинні шайби (41) та дугоподібні шайби (46) з відрегульованого керма (47) гайковим ключем (67), потім прикріпіть відрегульоване кермо (47) до відрегульованого держака (44) за допомогою болтів (43), пружинних шайб (41) та дугоподібних шайб (46).

Крок 5:

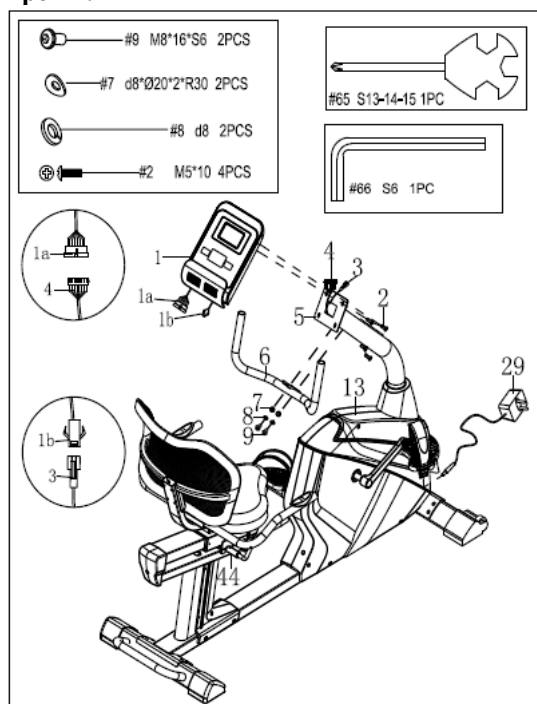
- а. Витягніть болти (69), пружинні шайби (8) та шайби (17) з опорного башмака для сидіння (35) за допомогою гайкового ключа (66), потім прикріпіть блок каркаса сидіння (60) до опорного башмака для сидіння (35), використовуючи гайковий ключ (66), болт (69), пружинні шайби (8) та шайбу (17).
 б. Вийміть болти (9), шайби (17) з сидіння (62) за допомогою гайкового ключа (66), потім прикріпіть сидіння (62) до блоку каркаса сидіння (60), використовуючи гайковий ключ (66), болти (9) та шайби (17).

Крок 6:

	#51 M8*H16*S13 2PCS
	#55 M8*47*20*H5 2PCS
	#17 d8*§10*2 2PCS
	#40 d6*§12*1.2 4PCS
	#63 M6*40 4PCS
	#41 d6 4PCS
	#8 d8 2PCS



- Вийміть болти (63), пружинні шайби (41) та шайби (40) із задньої подушки (64) за допомогою гайкового ключа (65); потім прикріпіть задню подушку (64) до вузла каркасу сидіння (60), використовуючи гайковий ключ (65), болти (63), пружинні шайби (41) та шайби (40).
- Прикріпіть кермо (49) до блоку каркасу сидіння (60) за допомогою гайкового ключа (65), болтів (55), шайб (17), пружинних шайб (8), гайок (51) та кришки приладової дошки (54).
- Ретельно з'єднайте ручний імпульсний дріт (53) та ручний імпульсний дріт 1 (22).

Крок 7:

- Міцно з'єднайте дріт комп'ютера (1a) та з'єднувальний дріт 1 (4); ретельно з'єднайте дріт комп'ютера (1b) і з'єднувальний дріт 2 (3).

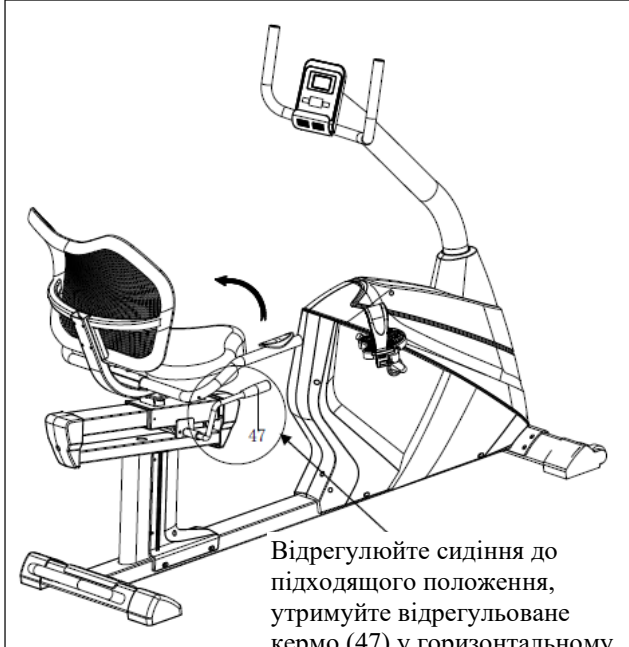
б. Викрутіть болти (2) із задньої панелі комп'ютера (1), потім приєднайте комп'ютер (1) до з'єднувальної стойки керма (5) за допомогою гайкового ключа (65) та болтів (2).

в. Вийміть болти (9), пружинні шайби (8) та дугоподібну шайбу (7) із з'єднувальної стойки керма (5) за допомогою гайкового ключа (66), далі прикріпіть кермо (6) до з'єднувальної стойки керма (5) за допомогою болта (9), пружинних шайб (8) та дугоподібних шайб (7).

г. Вставте кабель адаптера (29) у отвір для живлення на задній панелі кришки ланцюга (13), а потім підключіть адаптер до розетки.

Увага: відключіть джерело живлення, якщо не використовуєте його тривалий час.

Регулювання важеля керування:



Відрегулюйте сидіння до підходящого положення, утримуйте відрегульоване кермо (47) у горизонтальному положенні, потім зафіксуйте.



Сидіння може рухатися в горизонтальному напрямку, коли воно під зтягнутим відрегульованим кермом (47) та з ногою на педалі.

GARLANDO SPA
Via Regione Piemonte, 32 - Zona Industriale D1
15068 - Pozzolo Formigaro (AL) - Italy
www.toorx.it - info@toorx.it