

BFK-500

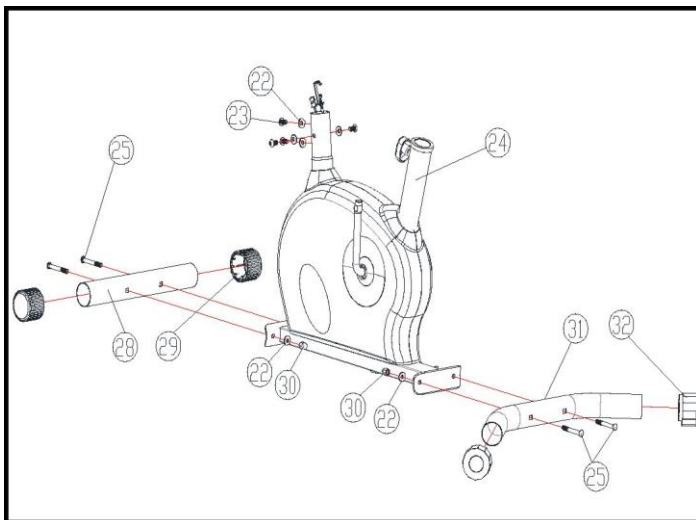
**ever-fit**

**BFK-500**

*Інструкція з експлуатації*

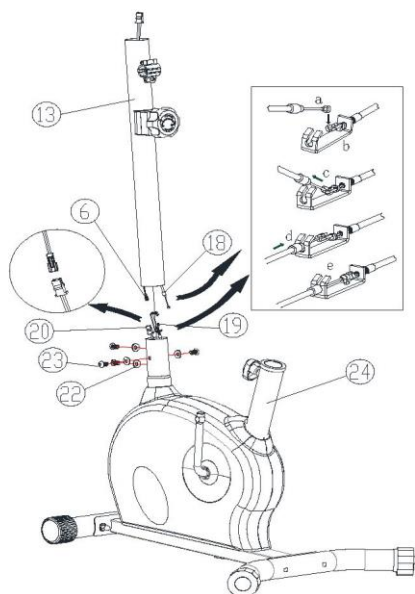




**Крок 2**

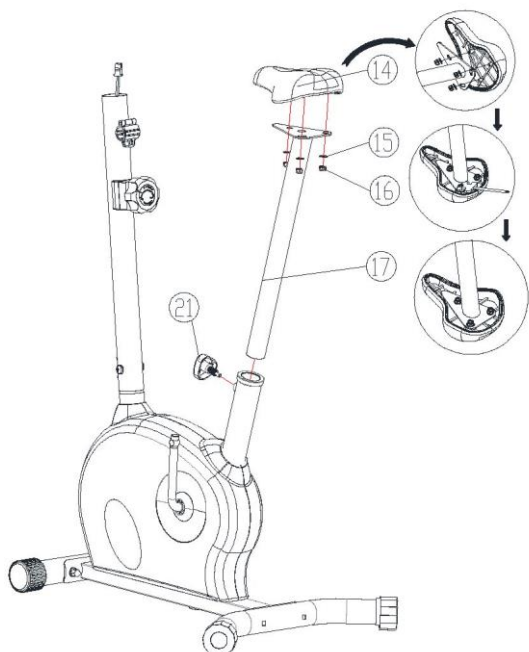
Під'єднайте кабель комп'ютера вгору (6) та вниз (20), під'єднайте кабель контролю натягу вгору (18) і вниз (19), як показано на малюнку.

Складіть стійку керма (13) до основної рами, закріпіть її чотирма гвинтами (23) і шайбами (22).

**Крок 3**

З'єднайте сидіння (14) з опорою сидіння (17) за допомогою 3 гайок (16) і шайб (15).

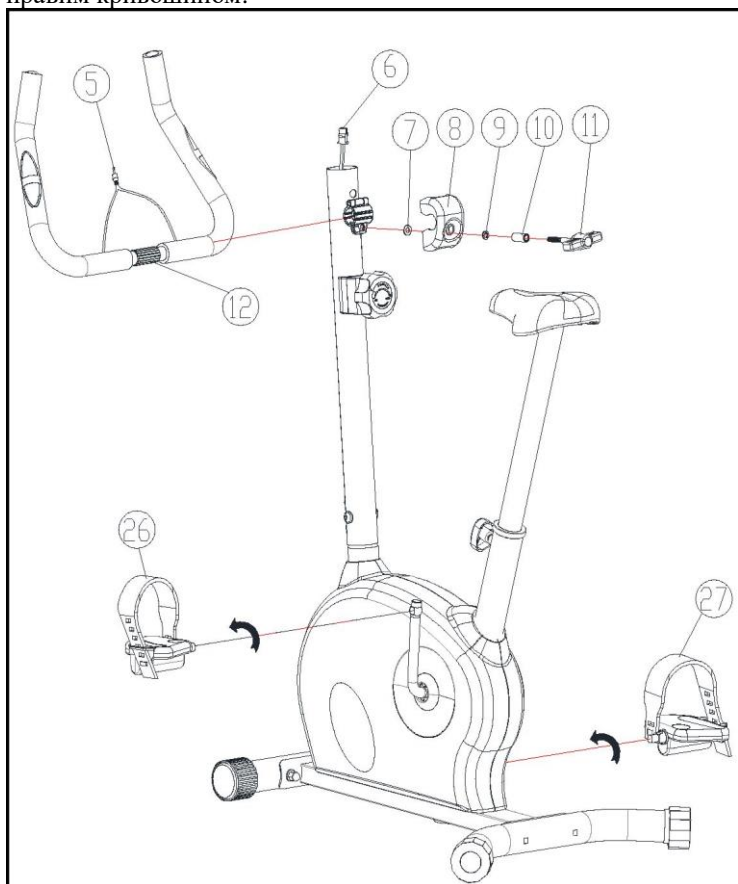
Вставте опору сидіння в основну раму через пластикову втулку. Виберіть ідеальне положення отвору на опорі сидіння (17). Вставте ручку (21) в отвір. Повністю затягніть ручку.

**Крок 4**

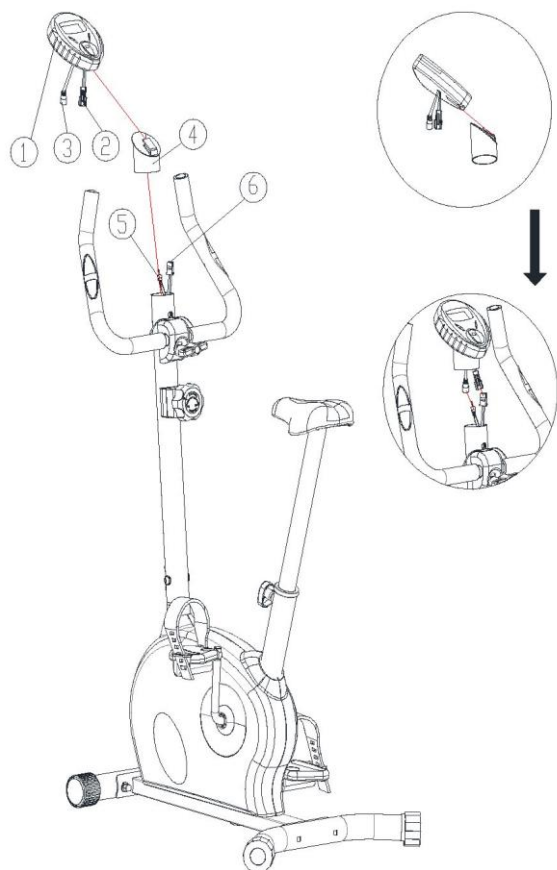
Складіть кермо (12) до кронштейна на стійці керма за допомогою затискача керма.

Пропустіть Т-подібну ручку (11) через металеву втулку (10), пружинну шайбу (9), шайбу (7) і пластикову кришку (8).

Закріпіть Т-образну ручку через затискач, відрегулюйте кермо під потрібним кутом, закріпіть Т-подібну ручку. З'єднайте ліву педаль (26) з лівим кривошипом (закрутіть проти годинникової стрілки), а праву педаль (27) – з правим кривошипом.

**Крок 5**

Протягніть кабель датчика пульсу (5) через отвір на стійці керма, встановіть пластиковий лоток (4) на стійці керма, підключіть кабелі від комп'ютера та стійки керма, посуньте комп'ютер на лоток.



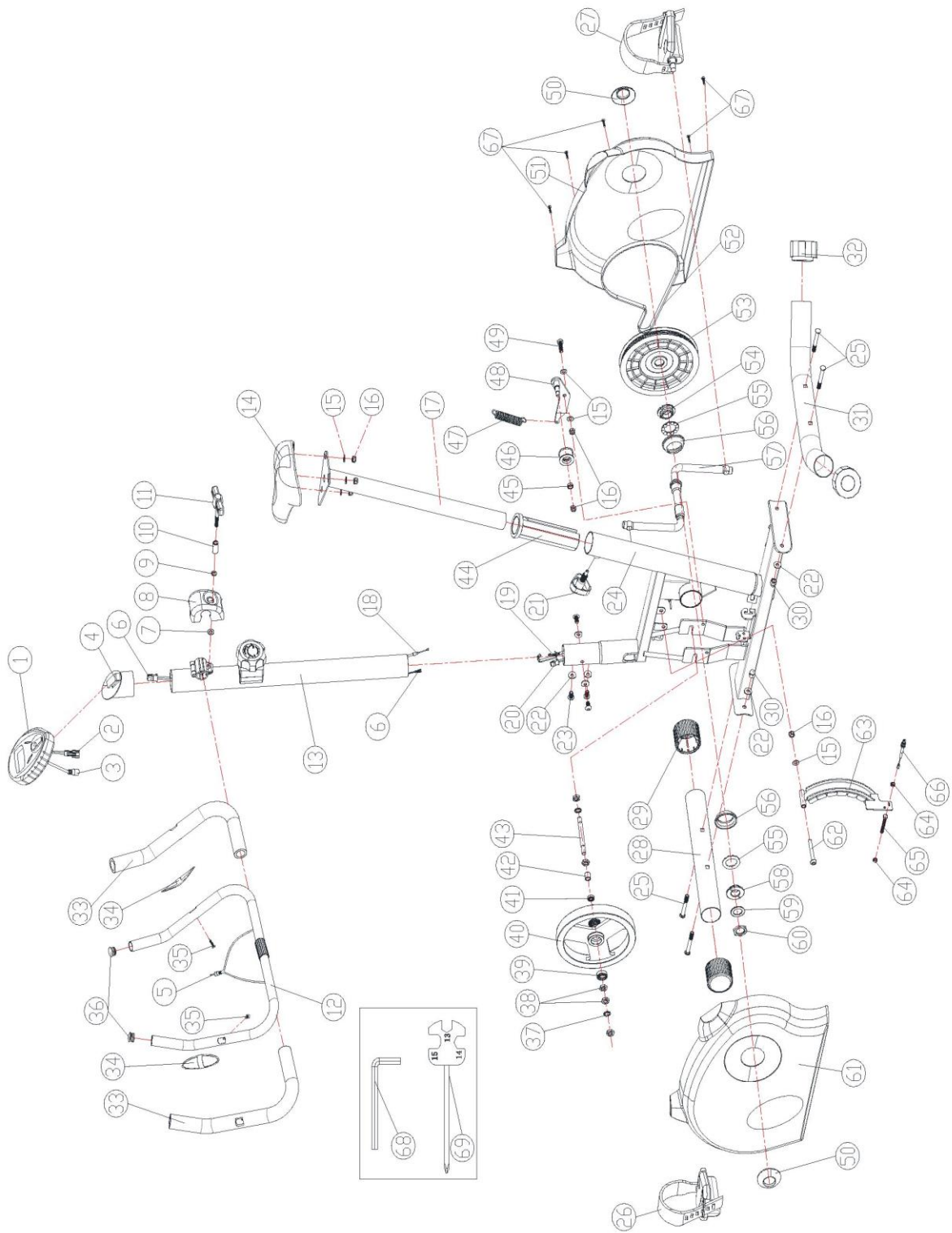
## СПИСОК ЧАСТИН

№	ОПИС	КІЛЬКІСТЬ
1	Комп'ютер	1 ШТ.
2	З'єднувач кабелю датчика	1 ШТ.
3	Кабель ручного пульсу (верхній)	1 ШТ.
4	Пластиковий лоток	1 КОМПЛЕКТ
5	Кабель ручного пульсу (нижній)	1 ШТ.
6	Кабель датчика (верхній)	1 ШТ.
7	Плоска шайба	1 ШТ.
8	Кришка керма	1 ШТ.
9	Пружинна шайба	1 ШТ.
10	Металева втулка	1 ШТ.
11	T-подібна ручка	1 ШТ.
12	Кермо	1 ШТ.
13	Стойка керма	1 ШТ.
14	Сидіння	1 ШТ.
15	Плоска шайба	6 ШТ.
16	Нейлонова гайка	6 ШТ.
17	Стойка сидіння	1 ШТ.
18	Контролер натягу (верхній)	1 ШТ.
19	Регулятор натягу (нижній)	1 ШТ.
20	Кабель датчика (нижній)	1 ШТ.

21	Регулятор стойки сидіння	1 ШТ.
22	Півкругла шайба	8 ШТ.
23	Шестигранні гвинти з зонтичною голівкою	4 ШТ.
24	Основная рама	1 ШТ.
25	Гвинт із кареткой	4 ШТ.
26	Педаль (L)	1 ШТ.
27	Педаль (R)	1 ШТ.
28	Передній стабілізатор	1 ШТ.
29	Передня заглушка	2 ШТ.
30	Гайка з капюшоном	4 ШТ.
31	Задній стабілізатор	1 ШТ.
32	Задня торцева заглушка	2 ШТ.
33	Поролоновий захват	2 ШТ.
34	Ручний пульс	2 ШТ.
35	Хрестовий гвинт із зонтичною голівкою	2 ШТ.
36	Ковпачок на кермо	2 ШТ.
37	Зірчаста шайба	2 ШТ.
38	Шестигранний гвинт	5 ШТ.
39	6000 підшипник	1 ШТ.
40	Махове колесо	1 ШТ.
41	6900 підшипник	1 ШТ.

42	Втулка	1 ШТ.
43	Шпindel ь махового колеса	1 ШТ.
44	Рукав	1 ШТ.
45	Втулка	1 ШТ.
46	Холосте колесо	1 ШТ.
47	Пружина	1 ШТ.
48	Затискач холостого ходу	1 ШТ.
49	Шестигранний гвинт	1 ШТ.
50	Кришка кривошипа	2 ШТ.
51	Кришка ланцюга (R)	1 ШТ.
52	Ремінь	1 ШТ.
53	Шків	1 ШТ.
54	Заглушка правого зуба	1 ШТ.
55	Кульковий комплект	2 ШТ.
56	Нижній кронштейн	2 ШТ.
57	Кривошип	1 ШТ.
58	Ліва зубна заглушка	1 ШТ.
59	Зубна прокладка	1 ШТ.
60	Шестигранна гайка	1 ШТ.
61	Кришка ланцюга (L)	1 ШТ.
62	Гвинт із шестигранною зонтичною голівкою	1 ШТ.
63	Магнітний набір	1 КОМПЛЕКТ
64	Шестигранний гвинт	2 ШТ.
65	Зовнішній шестигранний болт	1 ШТ.
66	Контроль натягу (нижній)	1 ШТ.
67	Хрестовий гвинт із зонтичною голівкою	5 ШТ.
68	Шестигранний гайковий ключ	1 ШТ.
69	Гарпунний ключ	1 ШТ.

# COMPLETE BIKE ASSEMBLY





## ВИМІРЮВАЧ ВПРАВ

Дисплей монітора



### ФУНКЦІЯ КНОПКИ:

**MODE:** Ця кнопка дозволяє вибрати та заблокувати певну функцію, яку ви хочете.

### ФУНКЦІЇ

**SCAN** Автоматичне послідовне сканування кожного режиму кожні 6 секунд. Цикл дисплея є SCAN-TIME-DISTANCE-CALORIE-SCAN на головному екрані.

**TIME** Підсумовує загальний робочий час з 00:00 до 99:59.

**SPEED** Відображає поточну ШВИДКІСТЬ тренування, максимум 99,9 км/мл, відображається завжди.

**DISTANCE** Накопичує тренувальну відстань від 0,00 до максимуму 99,99 км/мл з кожним кроком 0,01 км/мл.

**ODO** Натискайте кнопку **MODE**, доки покажчик не переміститься до ODOMETER. Буде показано загальну накопичену відстань.

**CALORIE** Накопичує споживання калорій під час тренування від 0 до максимуму 9999 калорій з кожним кроком 1 калорія.

**PULSE** Натискайте кнопку **MODE**, поки вказівник не переміститься до PULSE. Поточний пульс користувача буде відображається в ударах на хвилину. Покладіть долоні на обидві контактні подушечки (або притуліть вушну кліпсу до вуха) і зачекайте 30 секунд для найточнішого зчитування.

### ПРИМІТКА

1. Без будь-якого сигналу, переданого на монітор протягом 4 хвилин, РК-дисплей автоматично вимкнеться, а всі значення функцій збережуться. Ви можете натиснути режим або почати крутити педалі, щоб монітор знову увімкнувся.
2. У разі неправильного відображення на моніторі, будь ласка, перевстановіть батареї, щоб отримати хороший результат.
3. Характеристики батареї: 1,5 В ум-3 або AAA (2 шт.).