

BFK-300

BFK-300

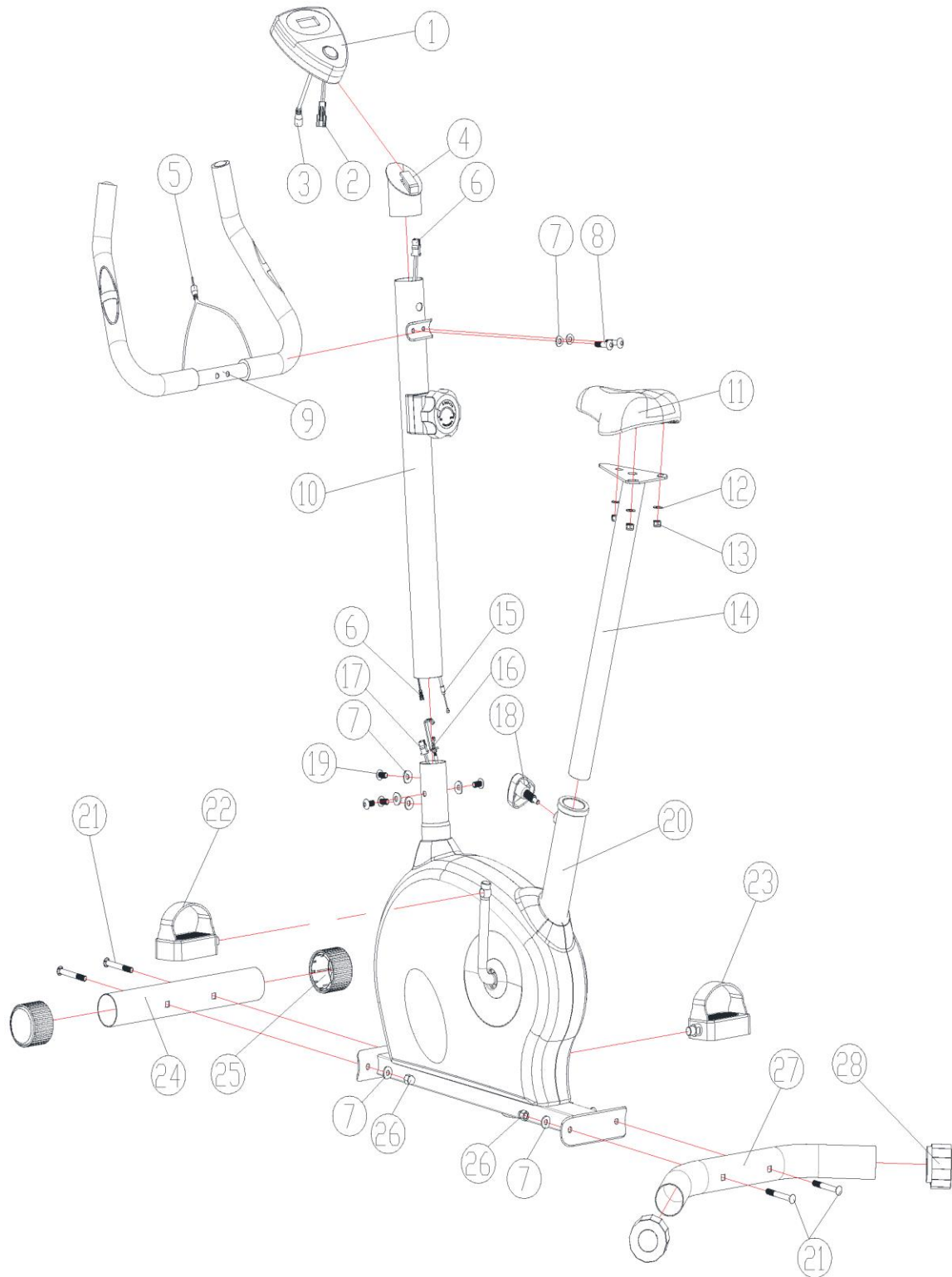
Інструкція з експлуатації

everfit

INSTRUCTION

BFK
300

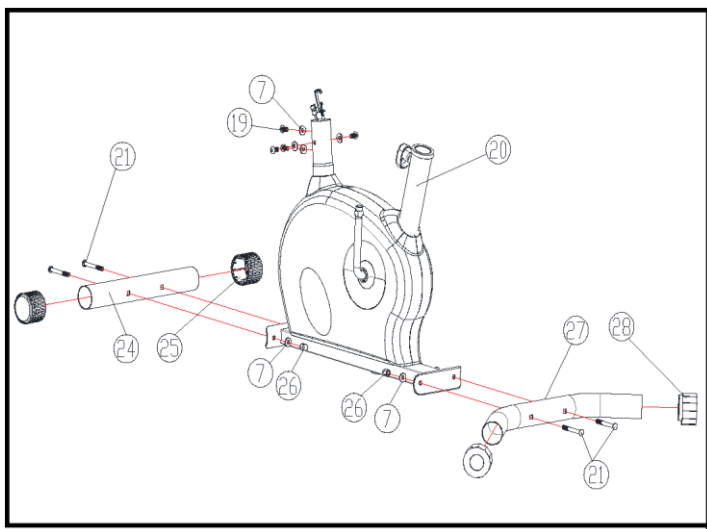




ІНСТРУКЦІ ЗІ СКЛАДАННЯ

Крок 1

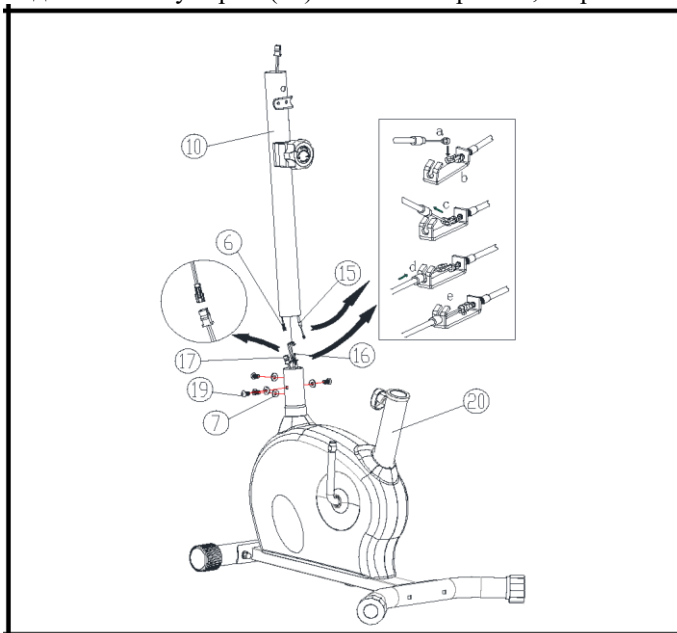
Зберіть задній і передній стабілізатори (27 і 24) за допомогою 4 болтів (21), 4 гайок (26) і 4 шайб (7).



Крок 2

Під'єднайте кабель комп'ютера вгору (6) і вниз (17), підключіть кабель контролю натягу вгору (15) і вниз (16), як показано на малюнку.

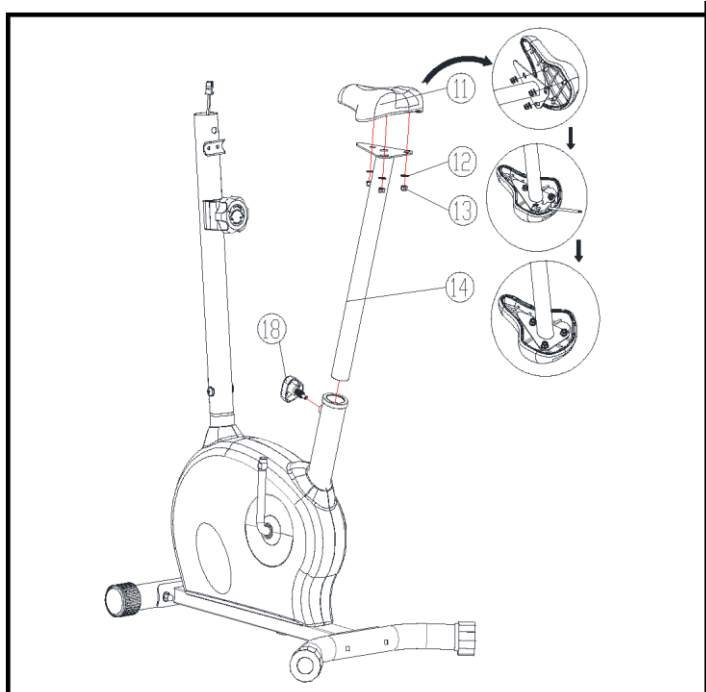
З'єднайте стійку керма (10) з основною рамою, закріпіть її чотирма гвинтами (19) і шайбами (7).



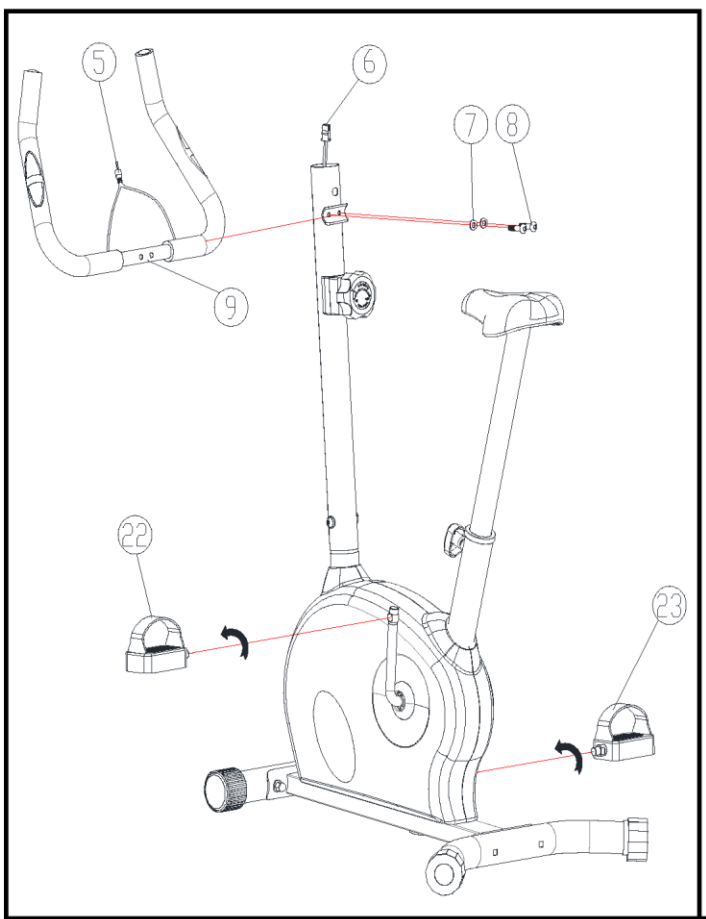
Крок 3

З'єднайте сидіння (11) з опорою сидіння (14) за допомогою 3 гайок (13) і шайб (12).

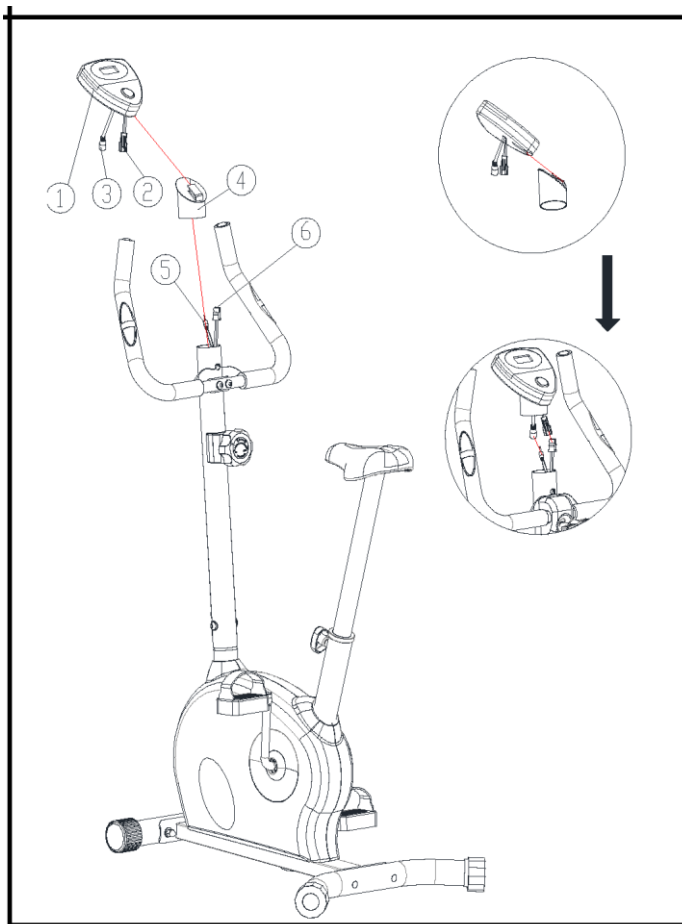
Вставте опору сидіння в основну раму через пластикову втулку. Виберіть ідеальне положення отвору на опорі сидіння (14). Вставте ручку (18) в отвір. Повністю затягніть ручку.

**Крок 4**

Зберіть кермо (9) до кронштейна на стойці керма, закріпіть його двома гвинтами (8) і двома шайбами (7). З'єднайте ліву педаль (22) з лівою заводною рукояткою (гвинт проти годинникової стрілки), а праву педаль (23) – з правою заводною рукояткою.

**Крок 5**

Протягніть кабель датчика пульсу (5) через отвір на стойці керма, встановіть пластиковий лоток (4) на стойці керма, підключіть кабелі від комп'ютера та стойки керма, посуньте комп'ютер на лоток.



СПИСОК ЧАСТИН

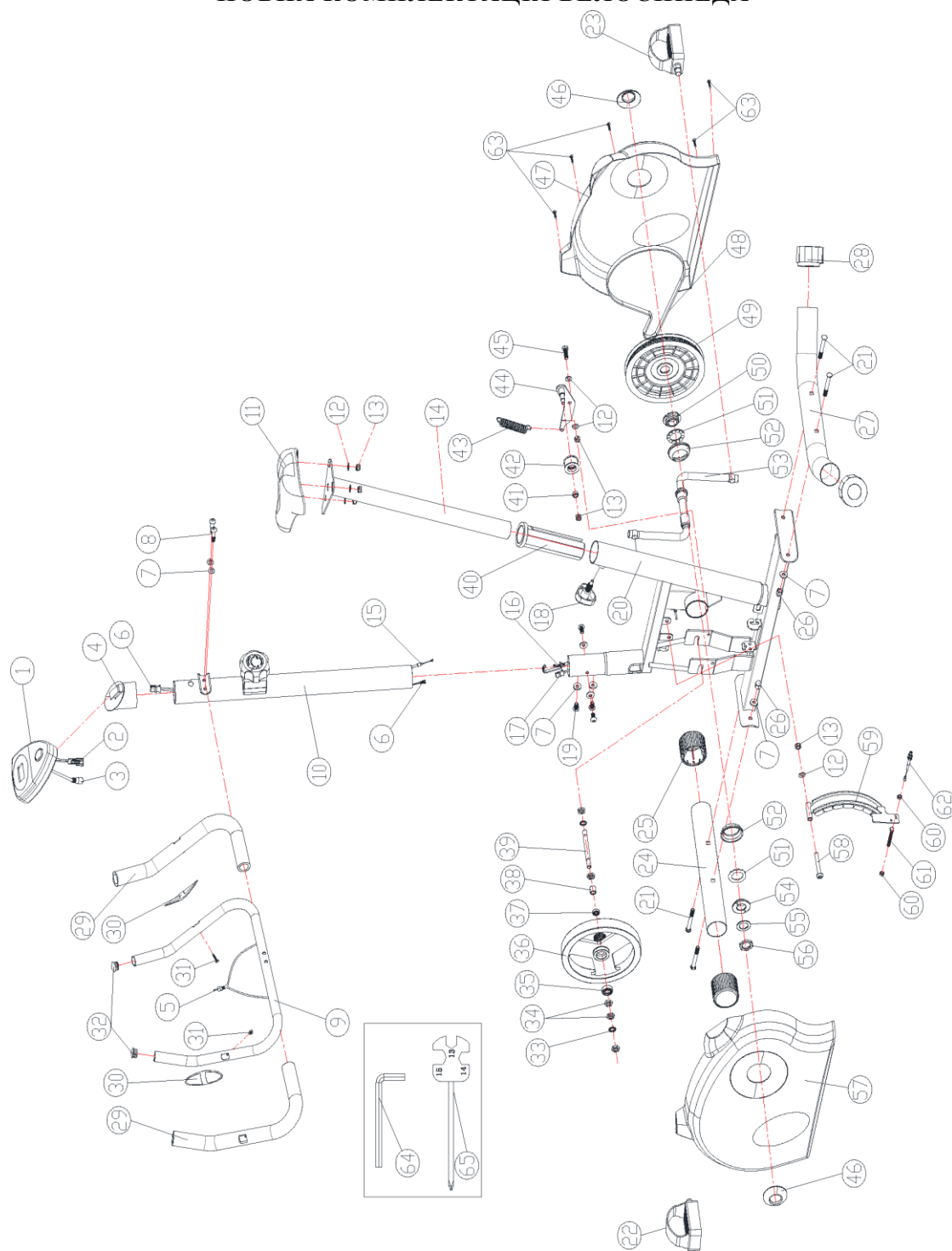
№	ОПИС	КІЛЬКІСТЬ
1	Комп'ютер	1 штука
2	Роз'єм кабелю датчика	1 штука
3	Кабель ручного пульсу (верхній)	1 штука
4	Пластиковий лоток	1 штука
5	Кабель ручного пульсу (нижній)	1 штука
6	Кабель датчика (верхній)	1 штука
7	Півкругла шайба	10 штук
8	Гвинти з шестигранною головкою парасольки	2 штуки
9	Кермо	1 штука
10	Стійка керма	1 штука
11	Сидіння	1 штука
12	Плоска шайба	6 штук
13	Нейлонова гайка	6 штук
14	Опора сидіння	1 штука
15	Кабель контролю натягу (верхній)	1 штука
16	Кабель контролю натягу (нижній)	1 штука
17	Кабель датчика (нижній)	1 штука
18	Ручка опори сидіння	1 штука
19	Гвинти з шестигранною головкою парасольки	4 штуки

ВФК-300

20	Головна рама	1 штука
21	Гвинт з кареткою	4 штуки
22	Педаля (ліва)	1 штука
23	Педаля (права)	1 штука
24	Передній стабілізатор	1 штука
25	Передній торцевий ковпачок	2 штуки
26	Гайка	4 штуки
27	Задній стабілізатор	1 штука
28	Задня торцева заглушка	2 штуки
29	Поролонувий захват	2 штуки
30	Пульс на кермі	2 штуки
31	Хрестоподібні гвинти з голівкою парасольки	2 штуки
32	Кінцева кришка керма	2 штуки
33	Зірчаста шайба	2 штуки
34	Шестигранна гайка	5 штук
35	6000 підшипник	1 штука
36	Махове колесо	1 штука
37	6900 підшипник	1 штука
38	Втулка	1 штука
39	Вісь маховика	1 штука
40	Рукав	1 штука
41	Втулка	1 штука
42	Холосте колесо	1 штука
43	Пружина	1 штука
44	Затиск холостого колеса	1 штука
45	Шестигранний гвинт	1 штука
46	Кришка кривошипа	2 штуки
47	Кришка ланцюга (права)	1 штука
48	Ремінь	1 штука
49	Шків	1 штука
50	Права зубна пробка	1 штука
51	Реборда	2 штуки
52	Нижній кронштейн	2 штуки
53	Кривошип	1 штука
54	Ліва зубна пробка	1 штука
55	Зубчата шайба	1 штука
56	Шестигранна гайка	1 штука
57	Кришка ланцюга (ліва)	1 штука
58	Гвинт із шестигранною голівкою парасольки	1 штука
59	Магнітний набір	1 комплект
60	Шестигранна гайка	2 штуки
61	Зовнішній шестигранний болт	1 штука

62	Трос контролю натягу (нижній)	1 штука
63	Хрестовий гвинт з голівкою парасольки	5 штук
64	Шестигранний ключ	1 штука
65	Гайковий ключ гарпунний	1 штука

ПОВНА КОМПЛЕКТАЦІЯ ВЕЛОСИПЕДА



ВИМІРЮВАЧ ТРЕНУВАНЬ

Дисплей монітора

**ФУНКЦІЯ КНОПКИ:**

MODE: Ця кнопка дозволяє вибрати та заблокувати певну функцію, яку ви хочете.

ФУНКЦІЇ

SCAN - Автоматичне послідовне сканування кожного режиму кожні 6 секунд.

Цикл дисплея є SCAN-TIME-DISTANCE-CALORIE-SCAN на головному екрані.

TIME - Підсумовує загальний робочий час з 00:00 до 99:59.

SPEED - Відображає поточну ШВИДКІСТЬ тренування, максимум 99,9 км/мл, відображається завжди.

DISTANCE - Накопичує тренувальну відстань від 0,00 до максимум 99,99 км/мл з кожним кроком 0,01 км/миля.

PULSE - Натискайте кнопку **MODE**, поки вказівник не переміститься до PULSE. Поточний пульс користувача буде відображатися в ударах на хвилину. Покладіть долоні на обидві контактні подушечки (або притуліть вушну кліпсу до вуха) і зачекайте 30 секунд для найточнішого зчитування.

CALORIE - Накопичує споживання калорій під час тренування від 0 до максимальних 9999 калорій з кожним збільшенням 1 кал.

ПРИМІТКА

1. Без будь-якого сигналу, переданого на монітор протягом 4 хвилин, РК-дисплей автоматично вимкнеться, а всі значення функцій збережуться. Ви можете натиснути **MODE** або почати крутити педалі, щоб монітор знову увімкнувся.
2. У разі неправильного відображення на моніторі, будь ласка, перевстановіть батареї, щоб отримати задовільний результат.
3. Характеристики батареї: 1,5 В um-3 або AAA (2 шт.).



GARLANDO SPA

Via Regione Piemonte, 32 - Zona Industriale D1

I 5068 - Pozzolo Formigaro (AL) - Italy

www.everfit.it - info@everfit.it